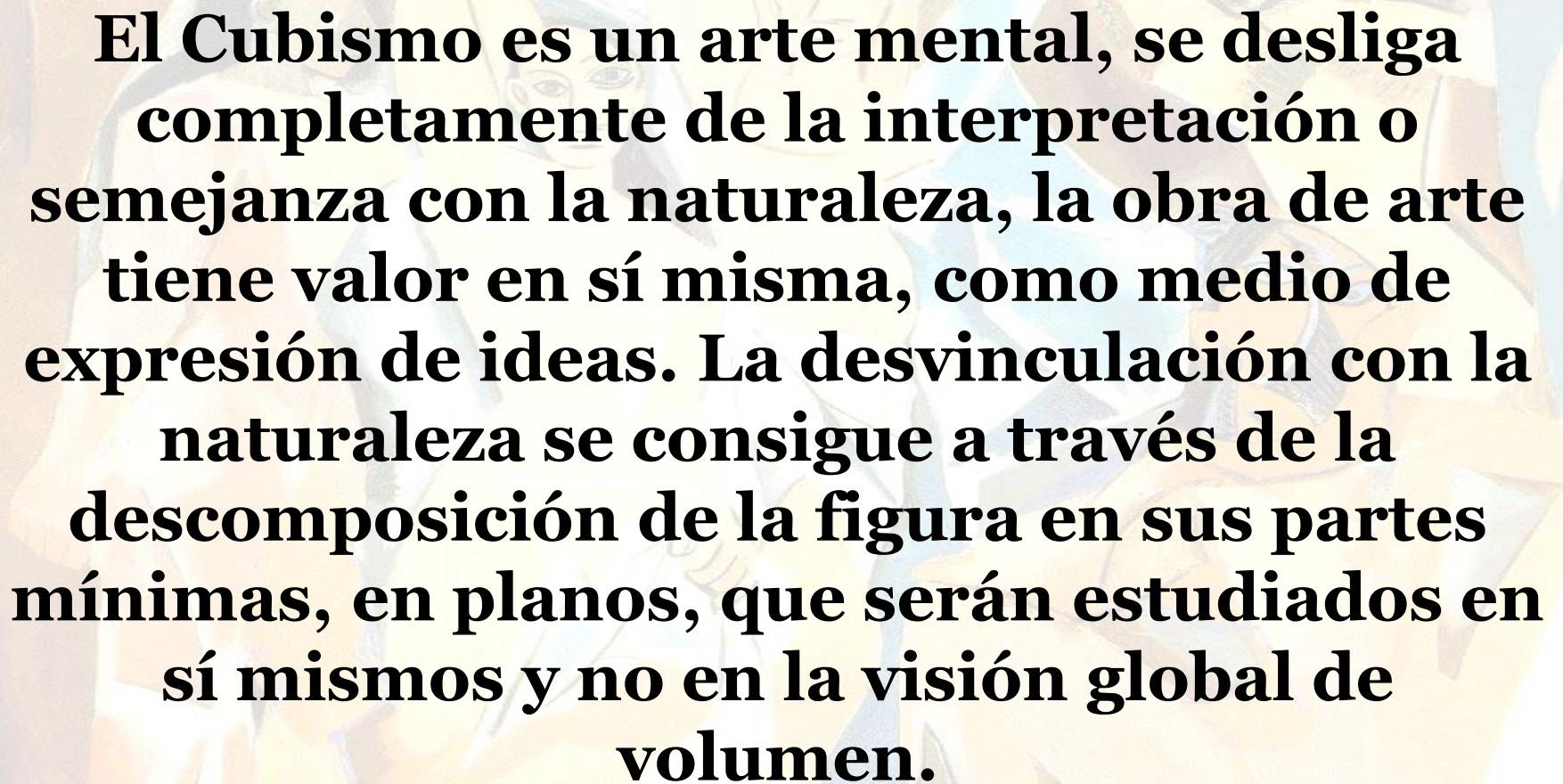


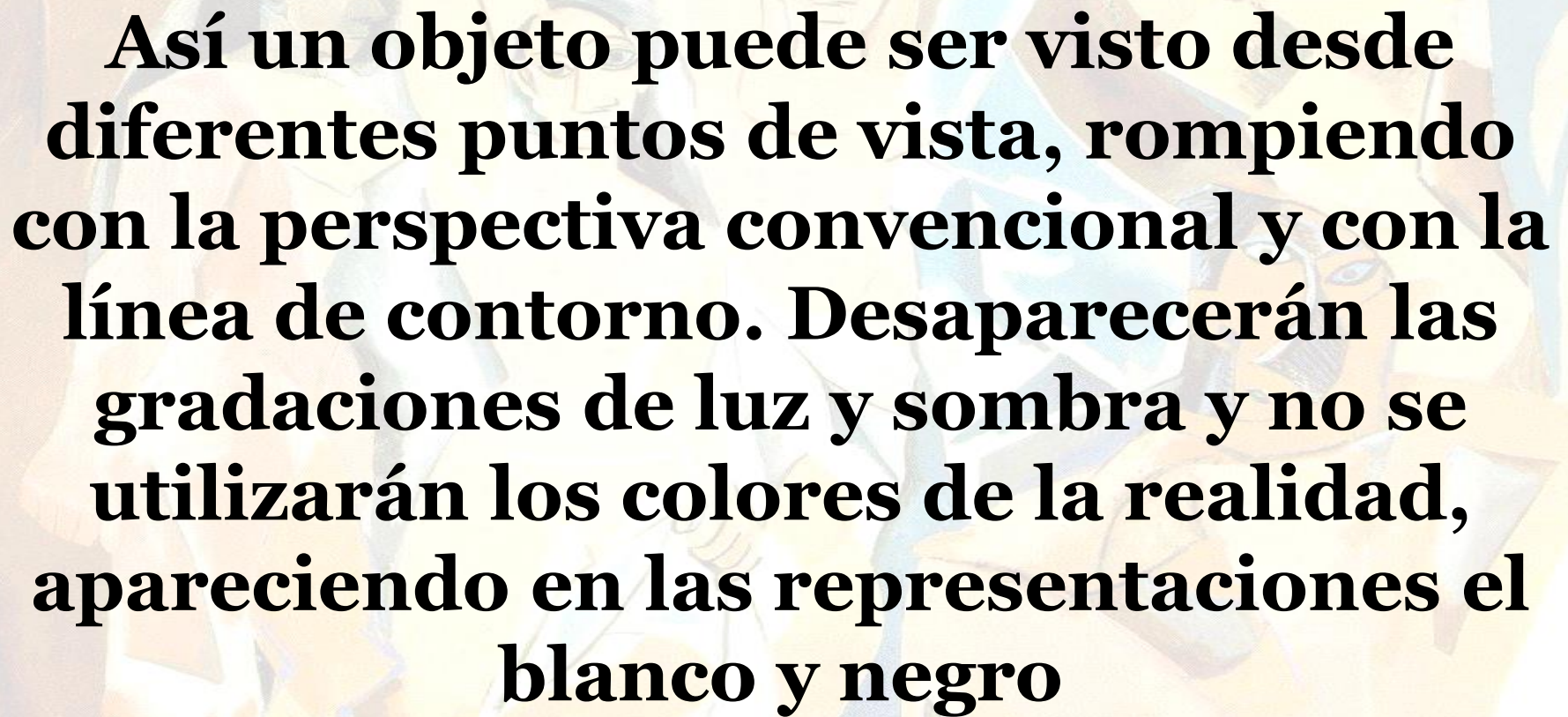
Cubismo

Artes Visuales

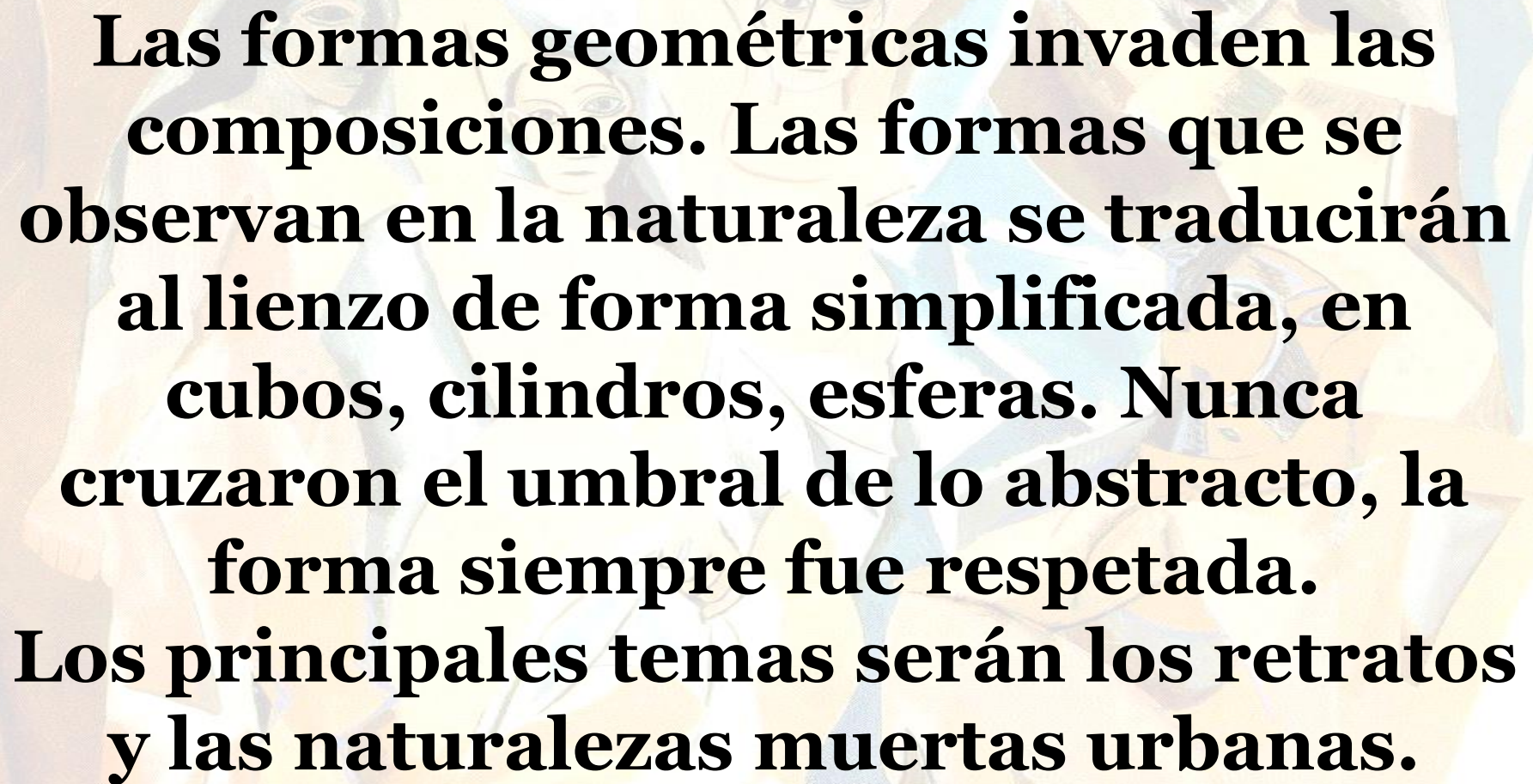




El Cubismo es un arte mental, se desliga completamente de la interpretación o semejanza con la naturaleza, la obra de arte tiene valor en sí misma, como medio de expresión de ideas. La desvinculación con la naturaleza se consigue a través de la descomposición de la figura en sus partes mínimas, en planos, que serán estudiados en sí mismos y no en la visión global de volumen.



Así un objeto puede ser visto desde diferentes puntos de vista, rompiendo con la perspectiva convencional y con la línea de contorno. Desaparecerán las gradaciones de luz y sombra y no se utilizarán los colores de la realidad, apareciendo en las representaciones el blanco y negro



Las formas geométricas invaden las composiciones. Las formas que se observan en la naturaleza se traducirán al lienzo de forma simplificada, en cubos, cilindros, esferas. Nunca cruzaron el umbral de lo abstracto, la forma siempre fue respetada. Los principales temas serán los retratos y las naturalezas muertas urbanas.



Características

- 1.-Rechazo de la figuración imitativa de la naturaleza.**
- 2.-Austeridad cromática.**
- 3.-Sombreado arbitrario.**
- 4.-Principalmente obras centradas en el bodegón y retrato.**
- 5.-Concepción formal basada en la recreación intelectual e intuitiva de las cosas.**
- 6.-Fragmentación de las formas y del espacio en planos interrelacionados por el color y las líneas.**
- 7.-Eliminación de la perspectiva cónica tradicional (ausencia de la profundidad espacial)**

Picasso



Mujer ante el espejo

Picasso



**Las señoritas
D Avignon**

Picasso



Guernica

Juan Gris



Retrato de Picasso

Juan Gris



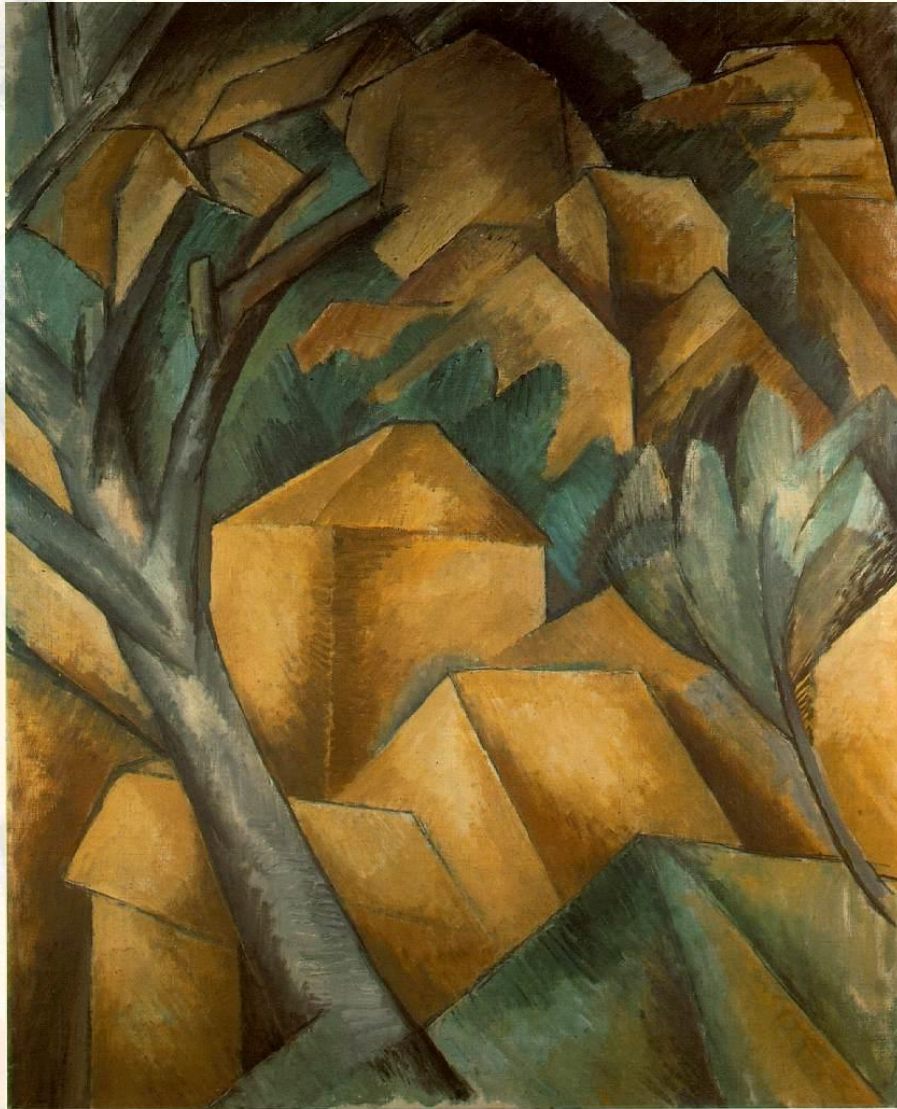
**Guitarra
Sobre la
mesa**

Juan Gris



La Guitarra

George Braque



Houses at L'Estaque

George Braque



**Le Tapis
Vert.**

George Braque



Le Jour

A cubist painting in the style of Pablo Picasso, featuring several figures in a distorted, angular composition. The figures are rendered in a palette of earthy tones like ochre, brown, and blue, with some areas of white and yellow. The background is composed of large, flat, geometric shapes. The overall style is characteristic of early 20th-century Cubism.

cubismo

Fin