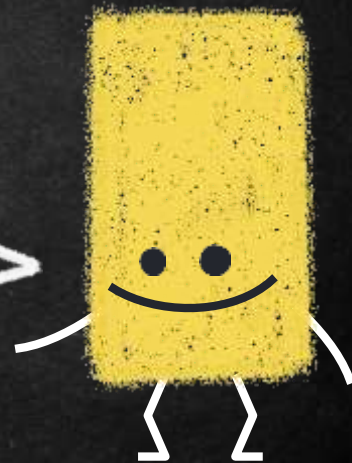


# Artes Visuales

2022

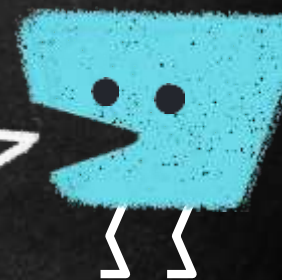
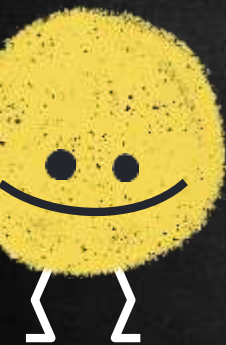
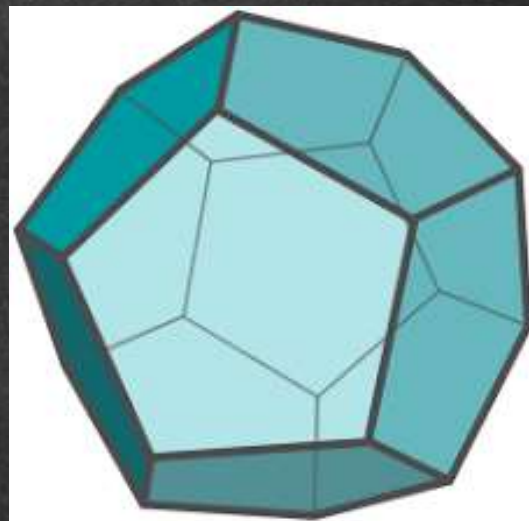


# Relieves Geométricos

- Dodecaedro en relieve
- Que es un dodecaedro?

Un dodecaedro es un poliedro regular de doce caras. El dodecaedro es regular cuando está formado por doce pentágonos regulares. Tiene 20 vértices y 30 aristas.

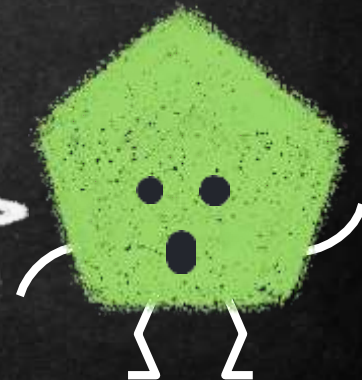
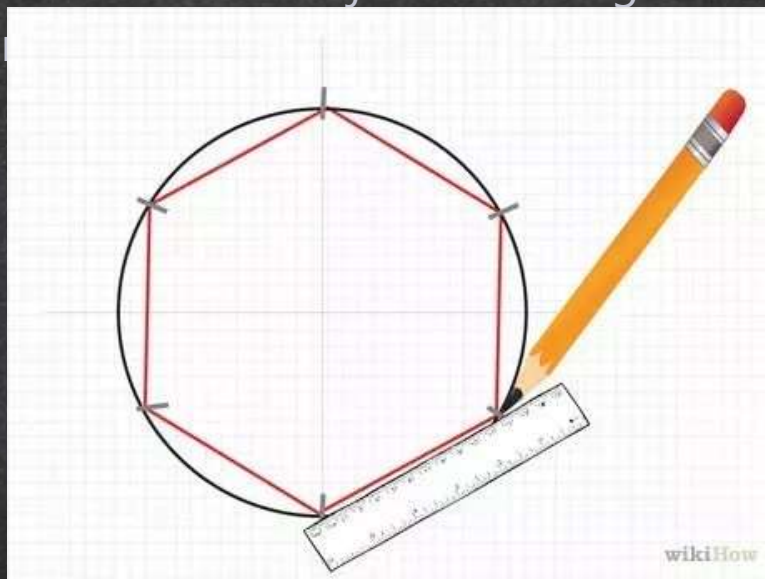
Dodecaedro regular



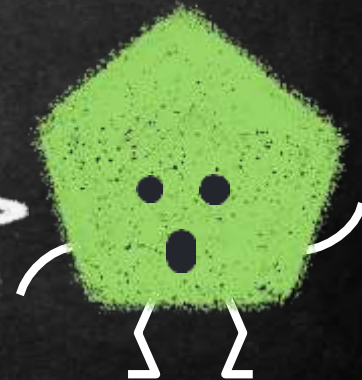
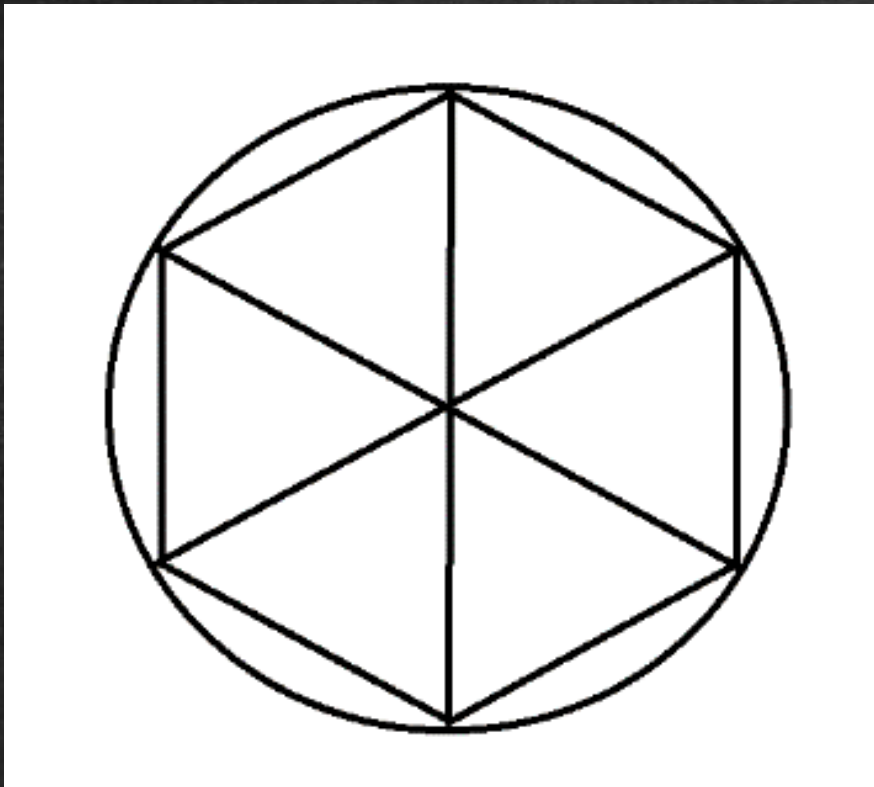
## → Fantasía en dodecaedro.

→ Actividades: (construir 2 módulos en base a un pentágono en relieve)

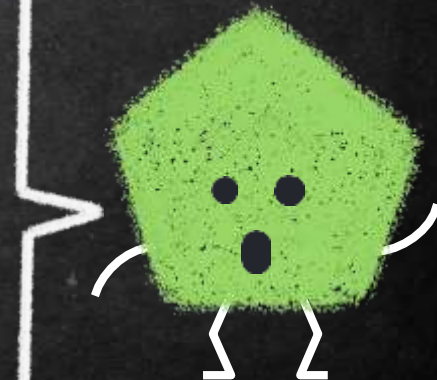
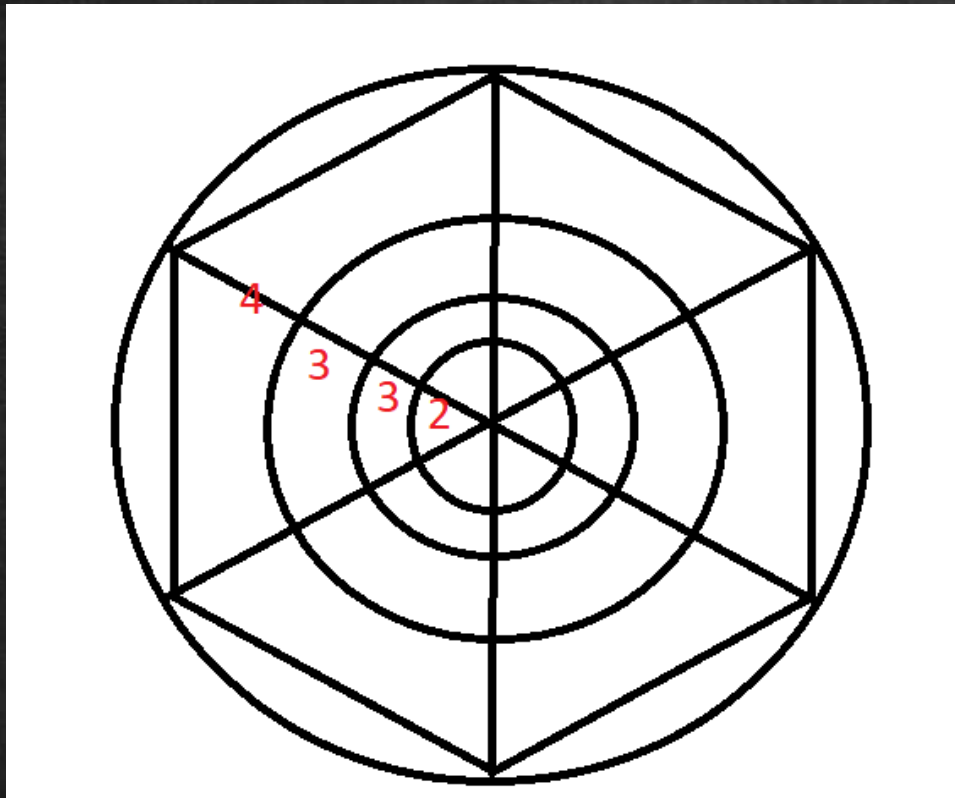
1.- En un trozo de cartón forrado dibujar un hexágono regular con radio 12 cm



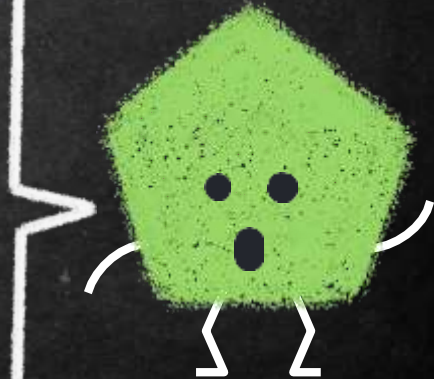
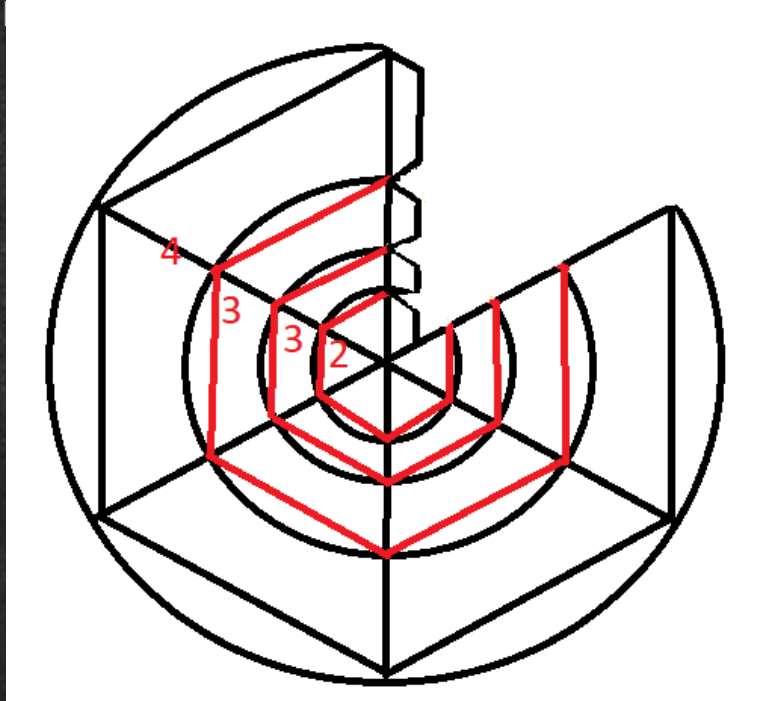
→ 2.- Trazar los diámetros del hexágono



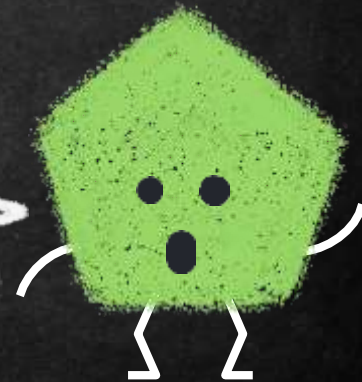
→ 3.- dibujar 3 círculos concéntricos, desde el centro a 2, 3,3 y 4 centímetros.



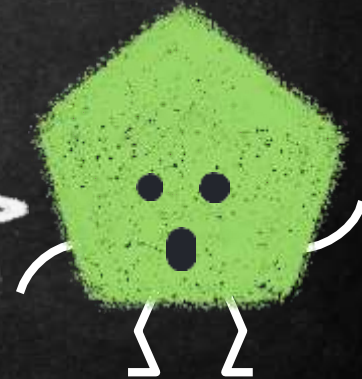
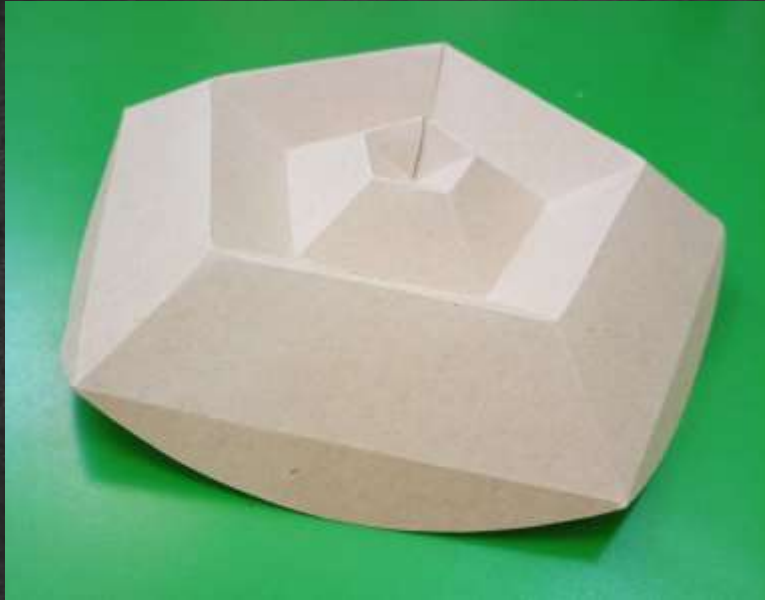
→ 4.- transformar los círculos concéntricos en hexágonos concéntricos, eliminando una de las caras del hexágono, dejando las aletas para posterior



→ 4.- posteriormente, plegar la figura produciendo los relieves de acuerdo al ejemplo.



→ 5.- plagiar y armas como muestra la imagen.





Fin

