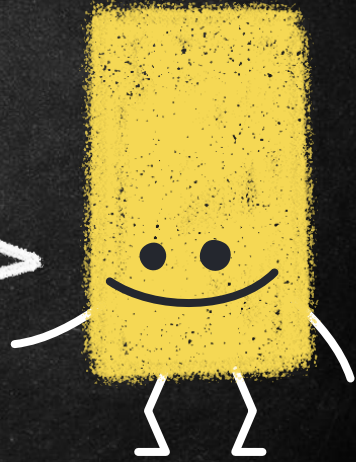




ARTES VISUALES

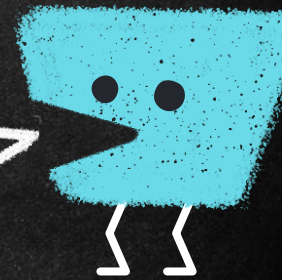
2022



EL RELIEVE

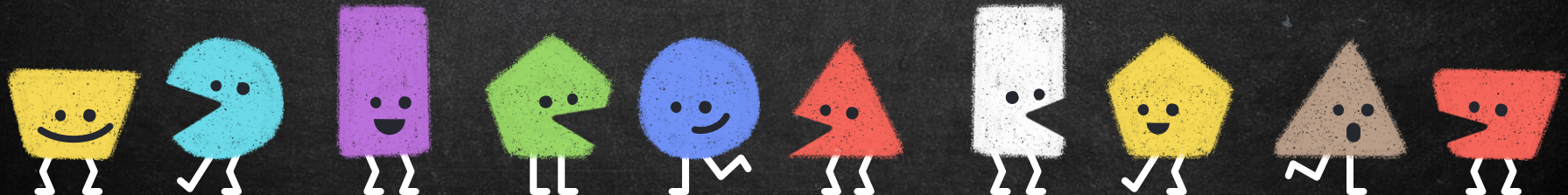
Los relieves se definen como un tipo de escultura o modelado, que puede ser pintado. Así mismo, el relieve está ligeramente separado del fondo, siendo que, estas esculturas tienen una proyección que representa menos de la mitad del volumen real de un cuerpo u objeto.

También el relieve, tanto en la escultura o la arquitectura, como en la imprenta o la litografía, y en las artes plásticas en general, es una técnica en la que una figura sobresale por encima de la superficie de su soporte.

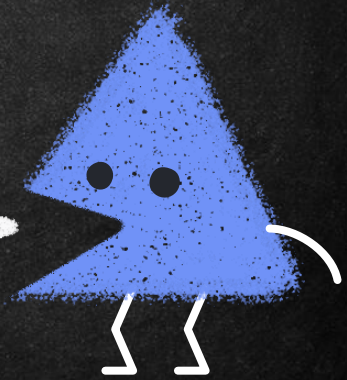


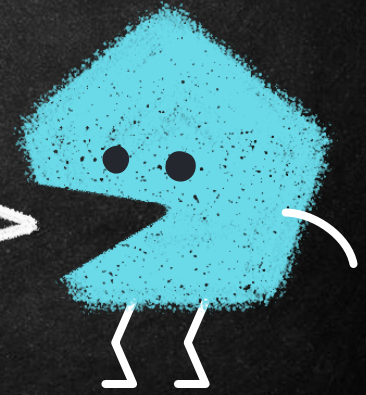
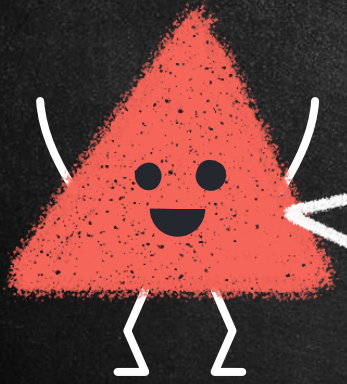


En el arte, la escultura plástica en relieve es una obra cuyo fondo sobresale, pero que pertenece a la pared o a otro tipo de superficie de fondo, en la que está tallada. Los relieves se clasifican tradicionalmente según la altura de las figuras. Igualmente, la escultura en relieve es una combinación de artes pictóricas bidimensionales y artes escultóricas tridimensionales



→ El desarrollo de la escultura en relieve se ha caracterizado por los cambios entre el dominio pictórico y escultórico. En el arte griego, por ejemplo, los relieves se asemejan a esculturas contraídas más que a imágenes ampliadas. Las figuras habitan un espacio definido por las formas sólidas de las propias figuras y limitado por el plano de fondo.

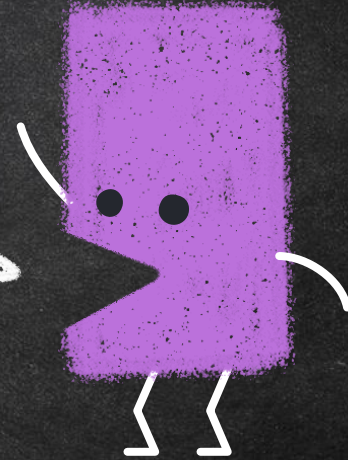


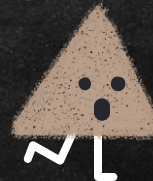
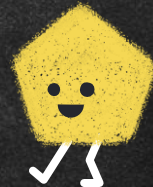


Características de los relieves

“

→ En el relieve la figura está ahuecada y sobresale por debajo de la superficie. Pero en algunos casos, incluyendo muchos bajorrelieves y calados no se puede distinguir claramente esta superficie, que está completamente esculpida sin ninguna zona plana, y que ofrece tantos elementos en relieve como elementos en hueco (o incluso perforados), por lo que el objeto no tiene un grosor medio relevante.

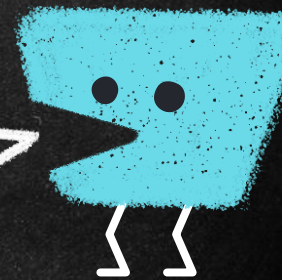




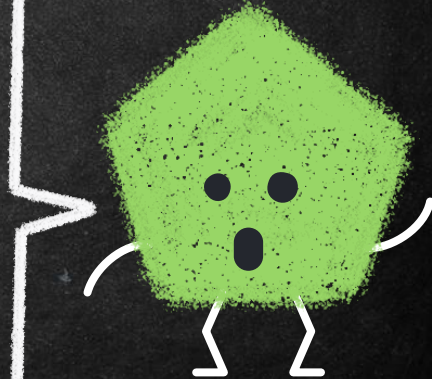
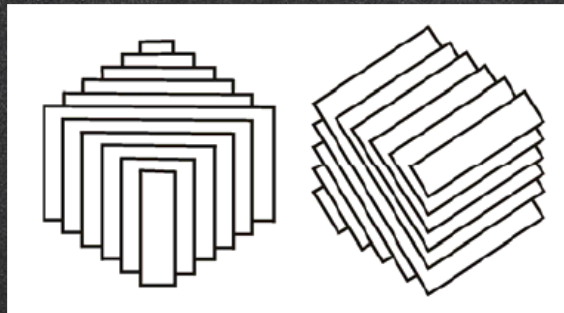
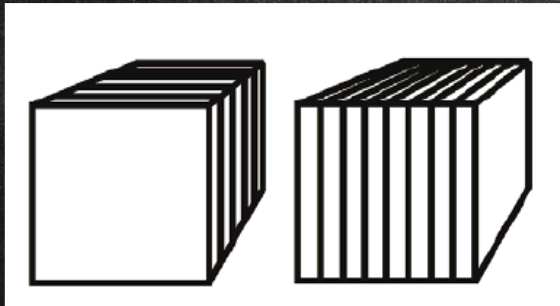
PLANOS SERIADOS

- Por definición un plano seriado es un conjunto de planos bidimensionales que, colocados en el orden y
- Distribución adecuada, representan o simulan un objeto tridimensional sólido.

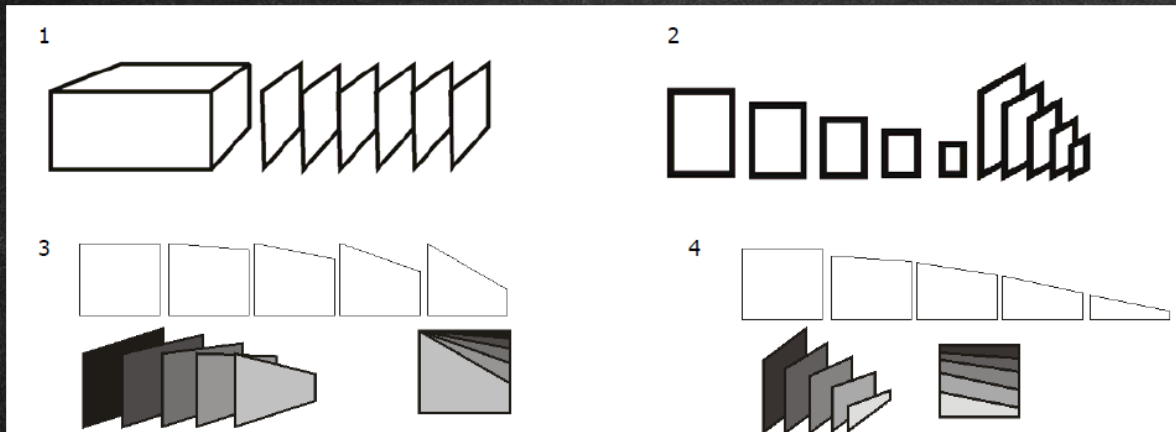
Más allá del fin artístico y ornamental de los planos seriados, existen razones objetivas para la obtención de un plano seriado a partir de sólidos tridimensionales, la de mayor importancia, se basa en que un plano seriado es un método fácil, rápido y barato de construir maquetas y prototipos de objetos tridimensionales sencillos



- Para construir un volumen podemos pensar en sus secciones transversales, es decir, en como la forma puede ser cortada en “rodajas”, a intervalos regulares, de los que derivan los planos seriados.



→ FORMAS DE SERIAR UN SÓLIDO A TRAVÉS DE SUS PLANOS

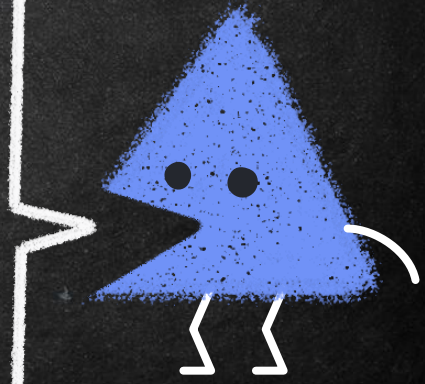
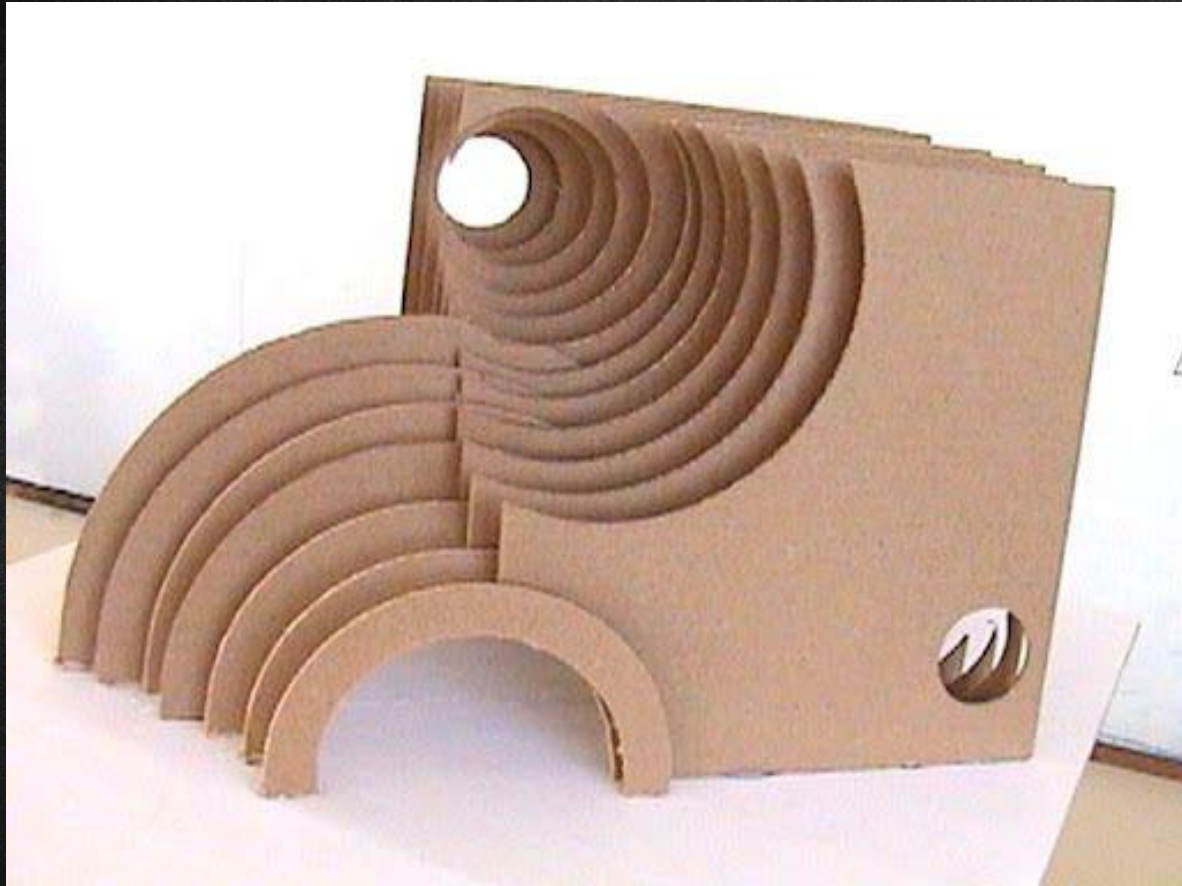


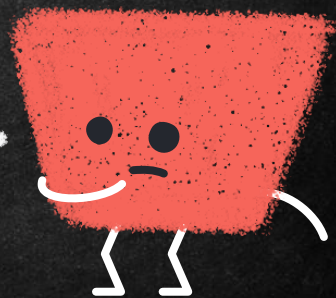
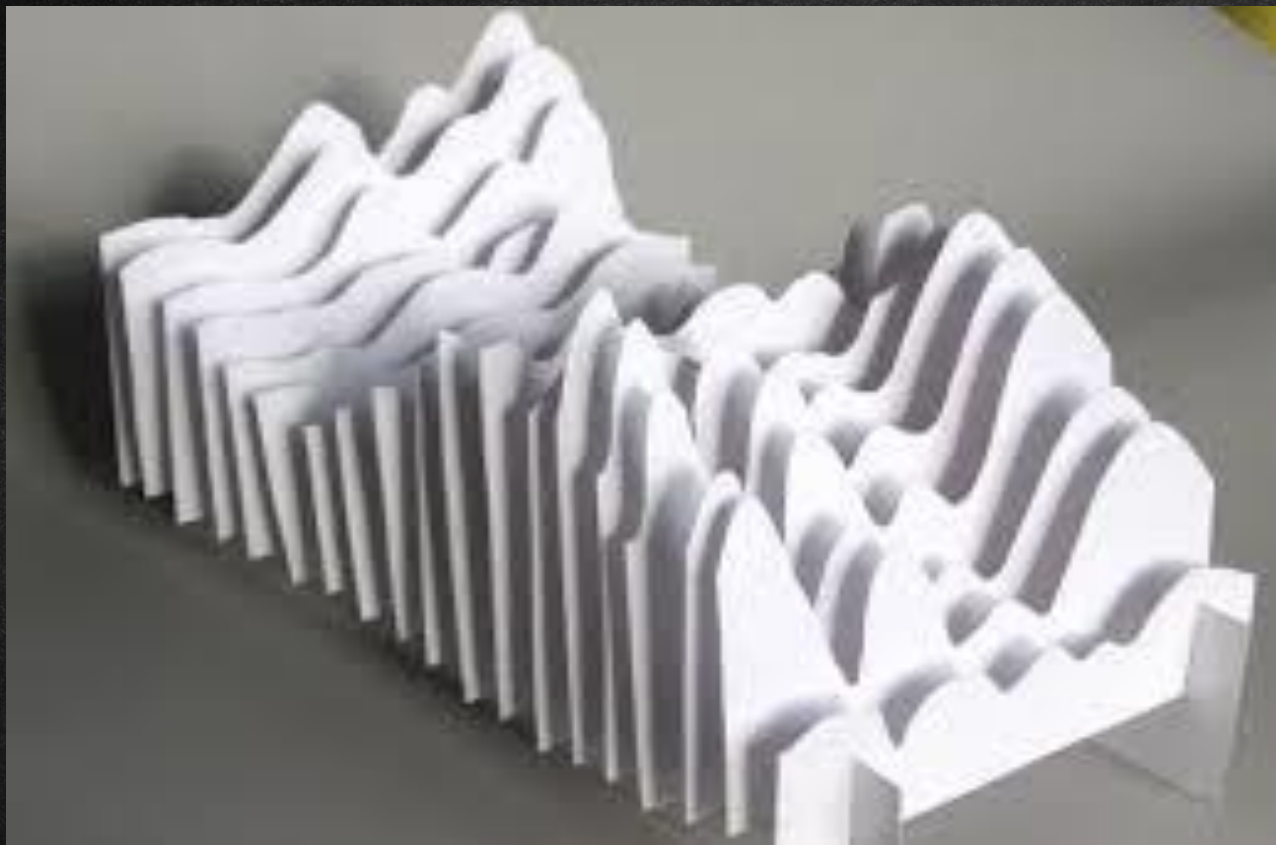
1. REPETICION DE LA FORMA.
2. REPETICIÓN Y GRADACION DE LA FIGURA.
3. REPETICION DE TAMAÑO CON GRADACIÓN
4. GRADACION DE TAMAÑO Y DE FIGURA.

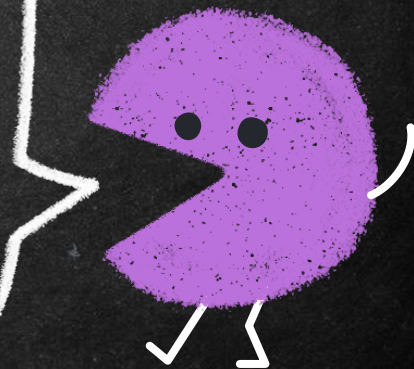
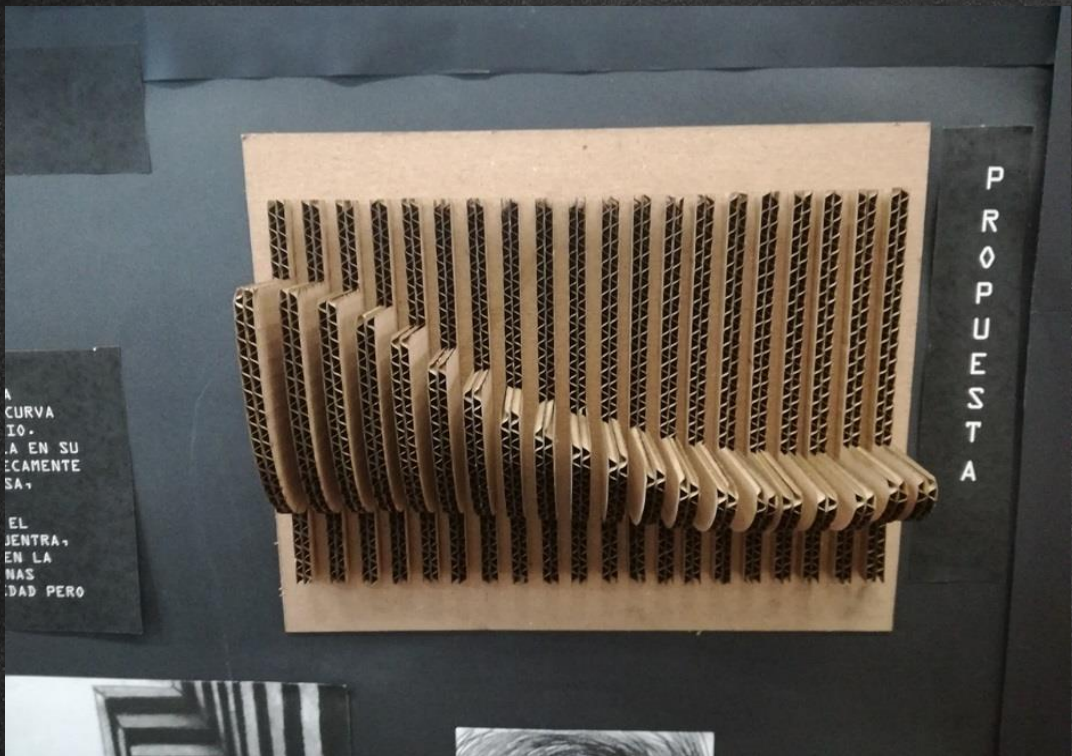


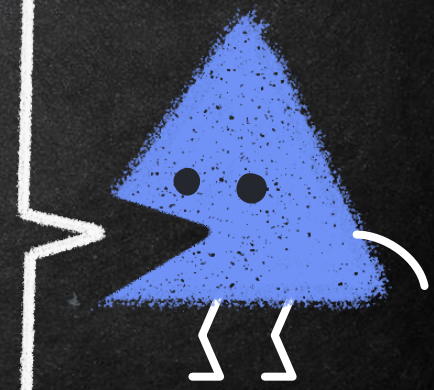
- Con el propósito de lograr coherencia y uniformidad en la recreación del volumen, los PLANOS deben guardar una distancia o “intervalo” constante entre sí.
- De esta distancia dependerá la precisión del volumen recreado, dado que, a menor distancia entre los PLANOS, es posible incorporar más detalles al volumen.

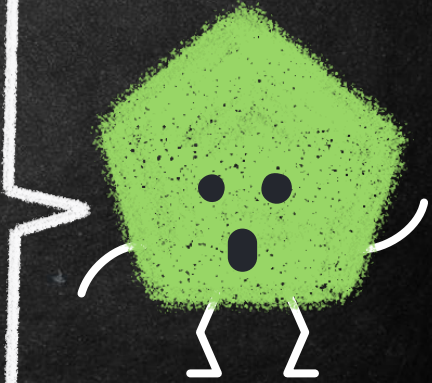
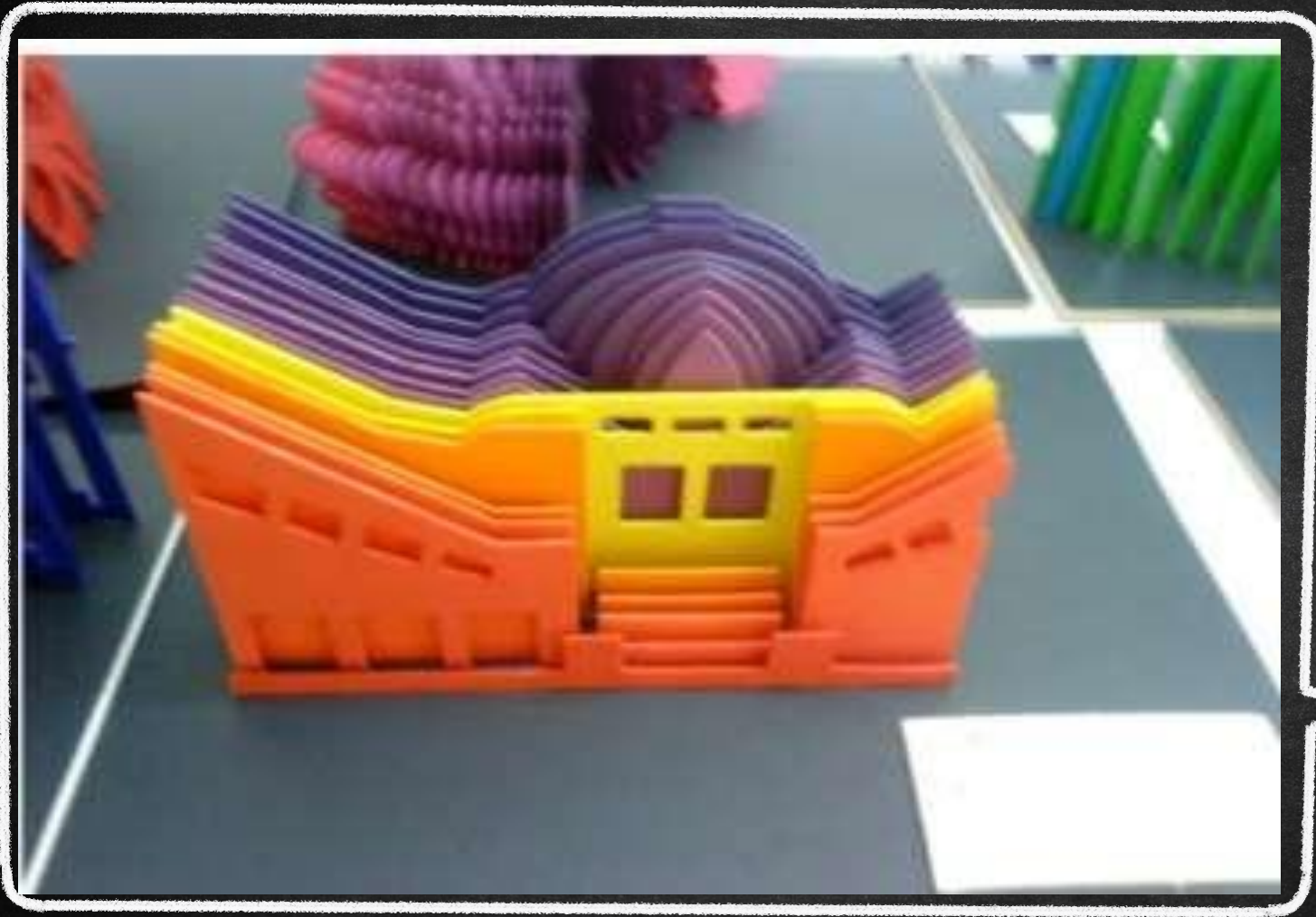


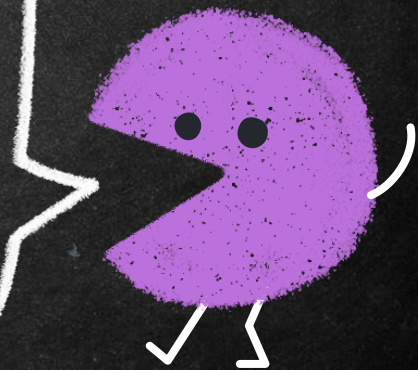
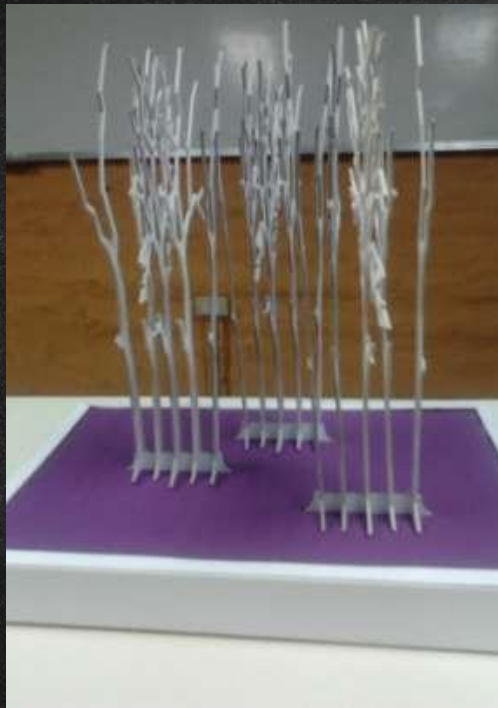


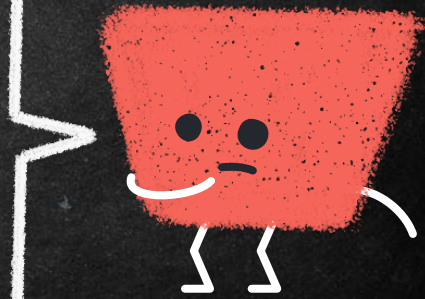
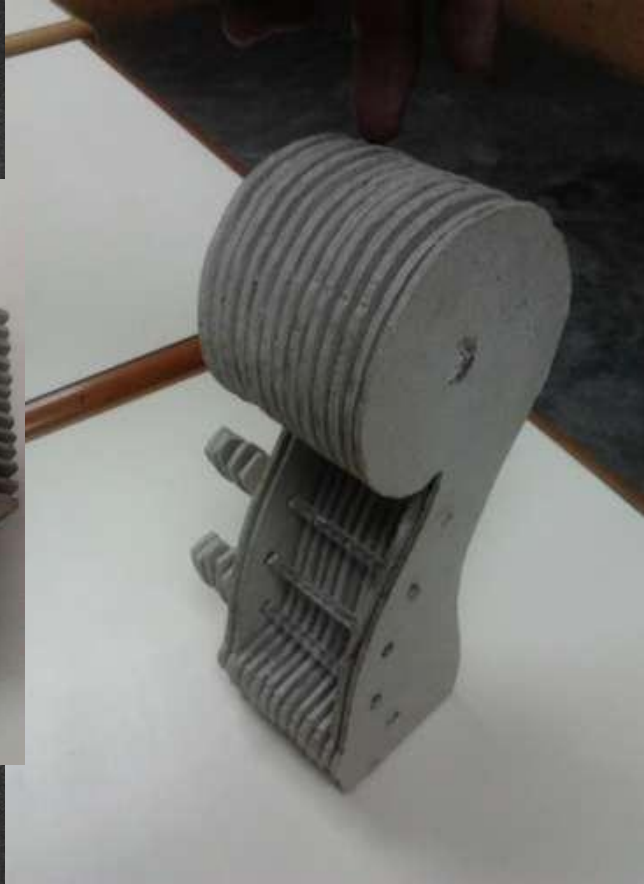


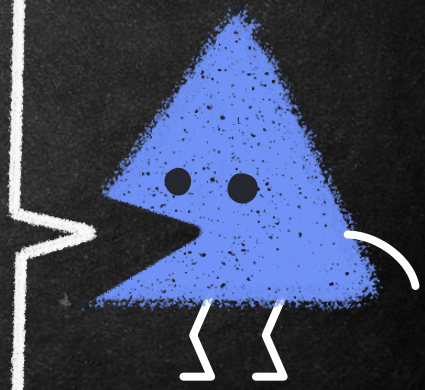
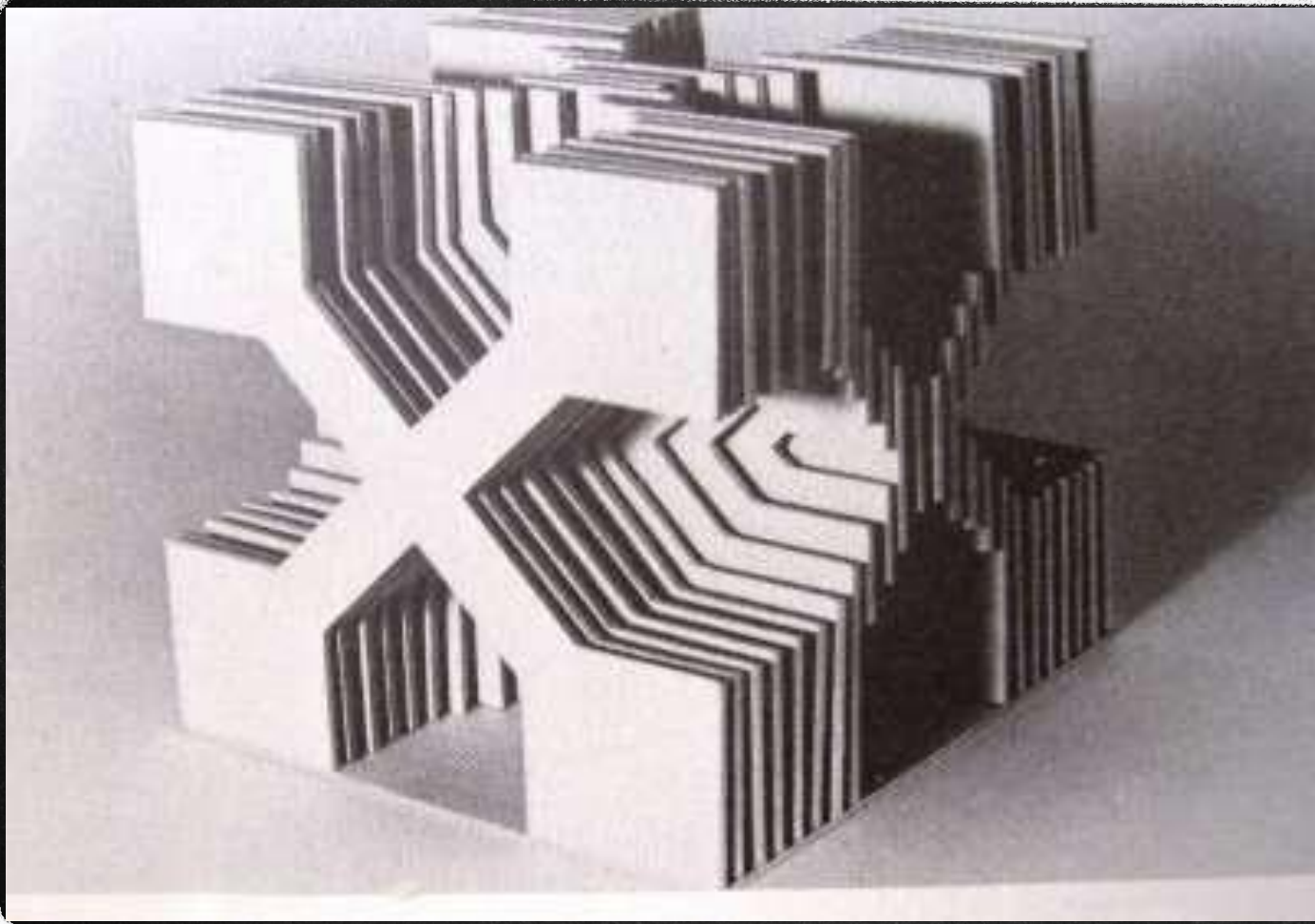


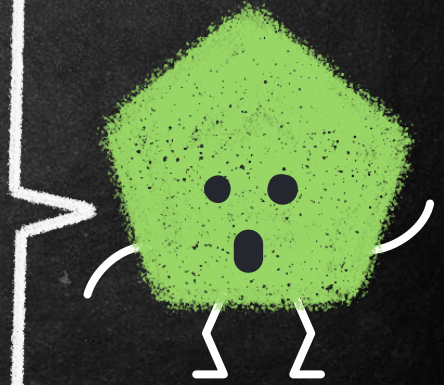
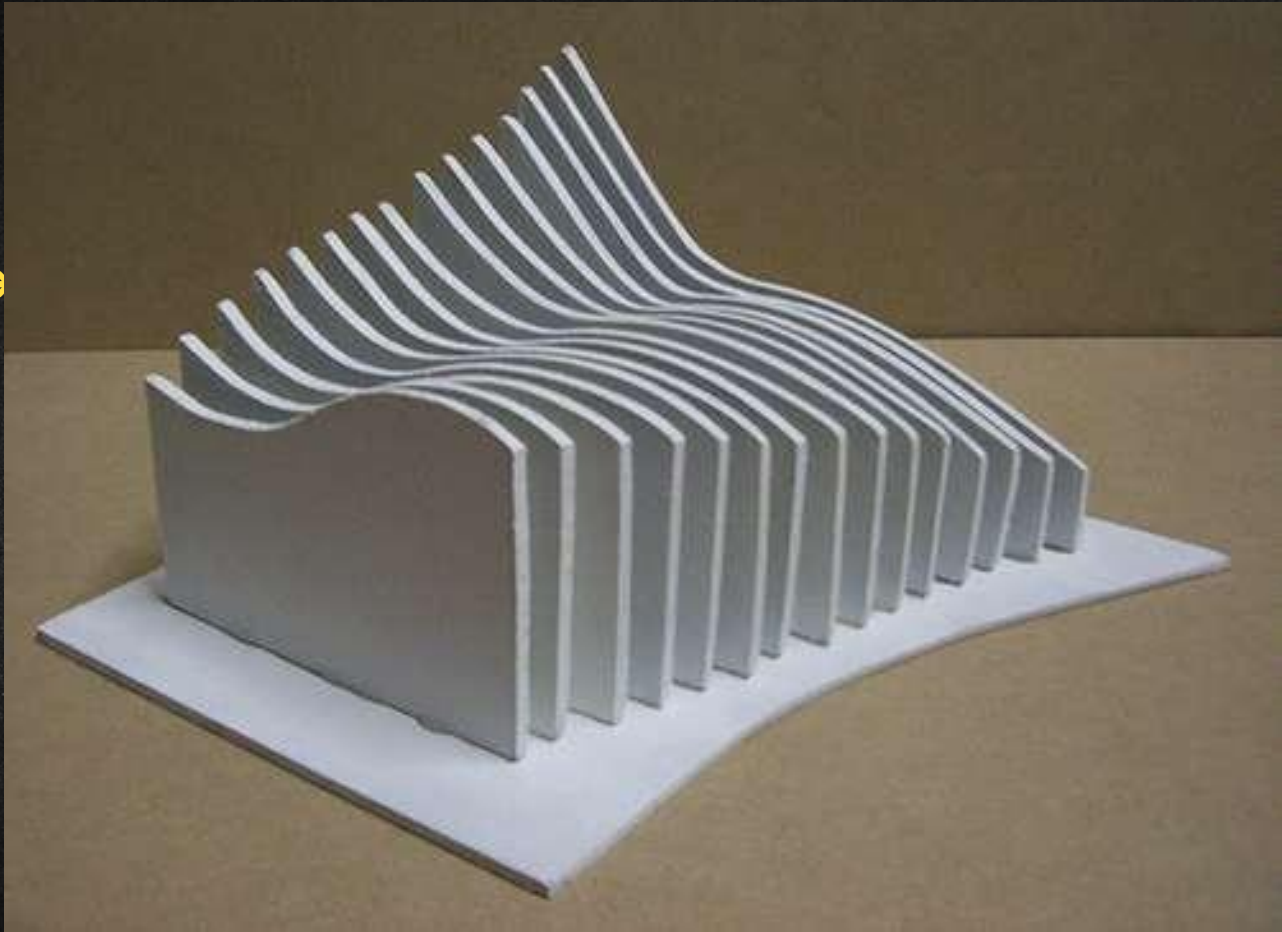












Ahora a crear tu módulo de
planos seriales

