



LA COMPOSICIÓN PLÁSTICA.

3° AÑO MEDIO.

Prof: Patricia Salvo.

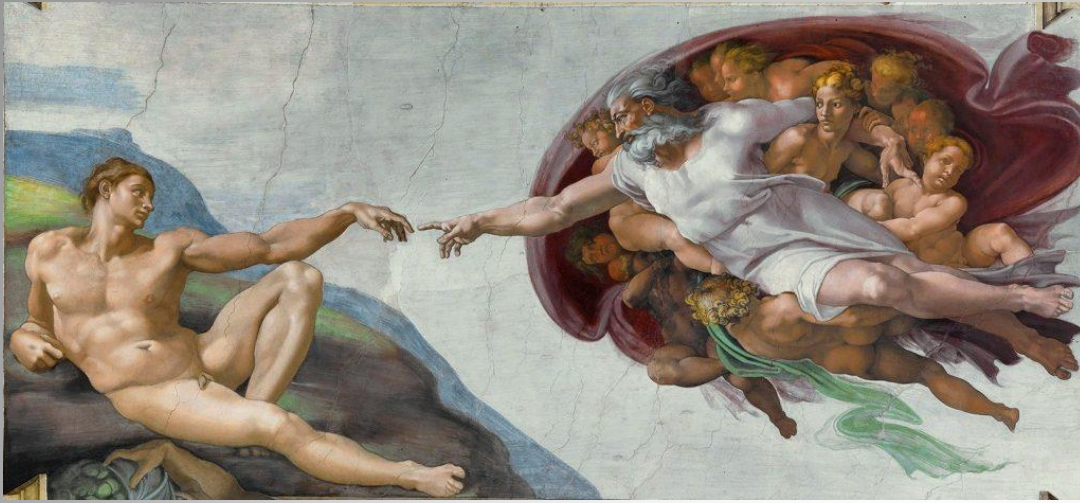
La Composición Plástica.

- Es la organización de estructuras visuales, en un espacio determinado, se caracteriza por ser figurativa, que es la representación de la realidad, o no figurativa, abstracta que es la representación de formas y colores y ficticia la deformación de la realidad.
- Puede ser plana, bidimensional o volumen tridimensional.

¿Qué es componer?

- Es un **proceso organizativo** mediante el cual se ordenan los elementos visuales (puntos, líneas y planos) del lenguaje plástico y visual para crear un efecto de unidad y orden





Creación Miguel Ángel



Pablo Picasso.



Vasili Kandinsky

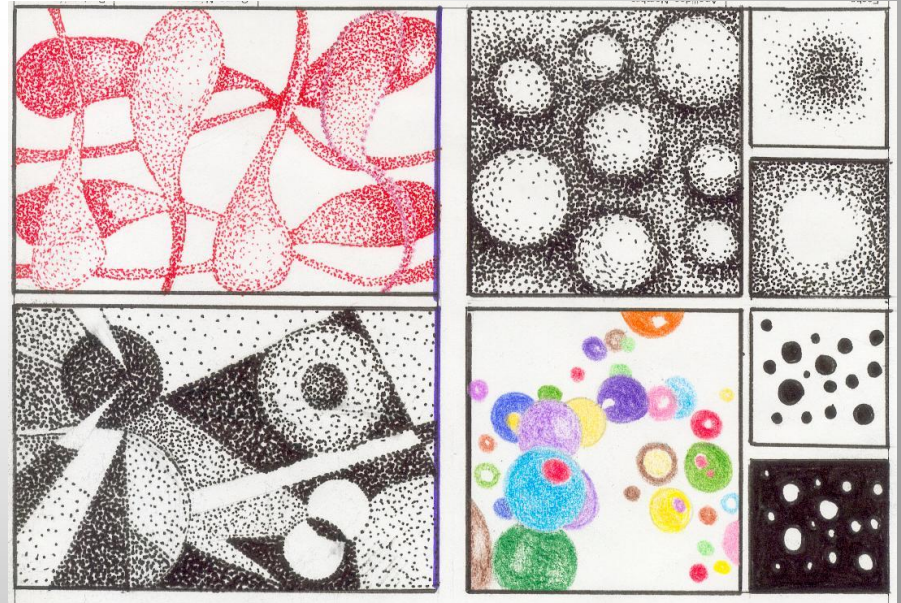
ELEMENTOS DE LA COMPOSICIÓN PLÁSTICA.

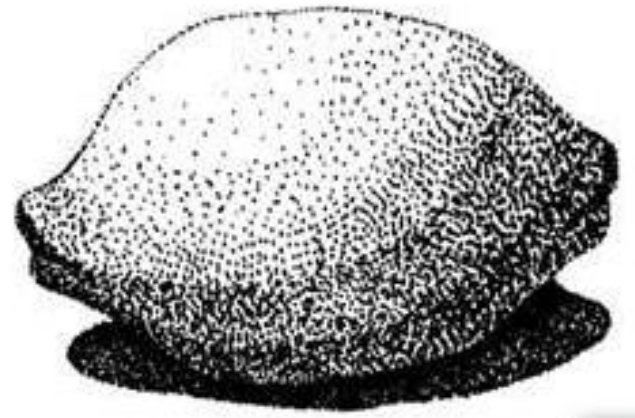
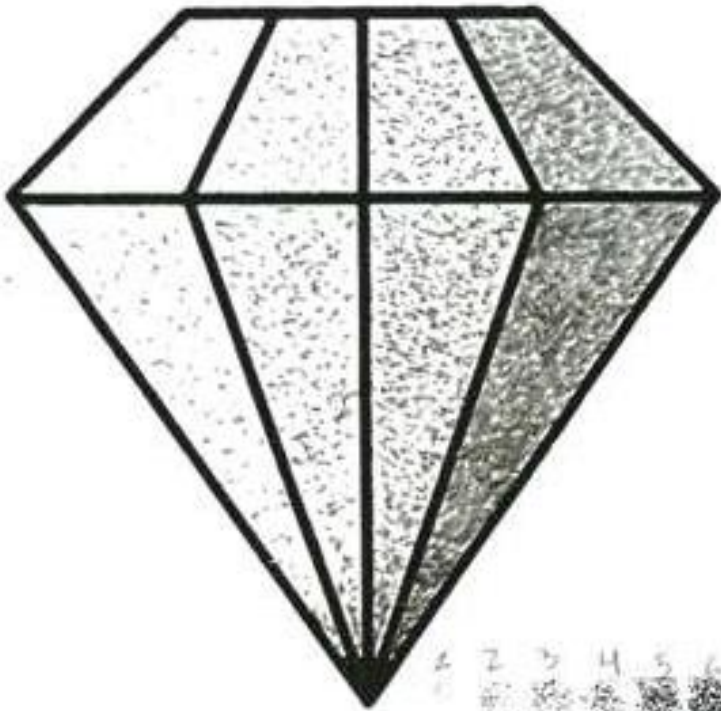
1- EL PUNTO

- Es la unidad mínima de información visual.
- Es la marca o incisión dejada por el lápiz, el pincel o el buril, sobre una superficie o material.
- Esta caracterizado por su forma, color, tamaño y ubicación en la composición.

EL PUNTO: FUNCIONES

- Crear volumen por medio de la superposición, el distanciamiento o el agrupamiento.
- Crear textura, convirtiendo la imagen en un fondo.





EL PUNTO EN EL ARTE



Tarde de domingo en la isla de la Gran Jatte Georges Seurat

EL PUNTO EN EL ARTE



Georges Seurat

EL PUNTO EN EL ARTE



Joan Miró

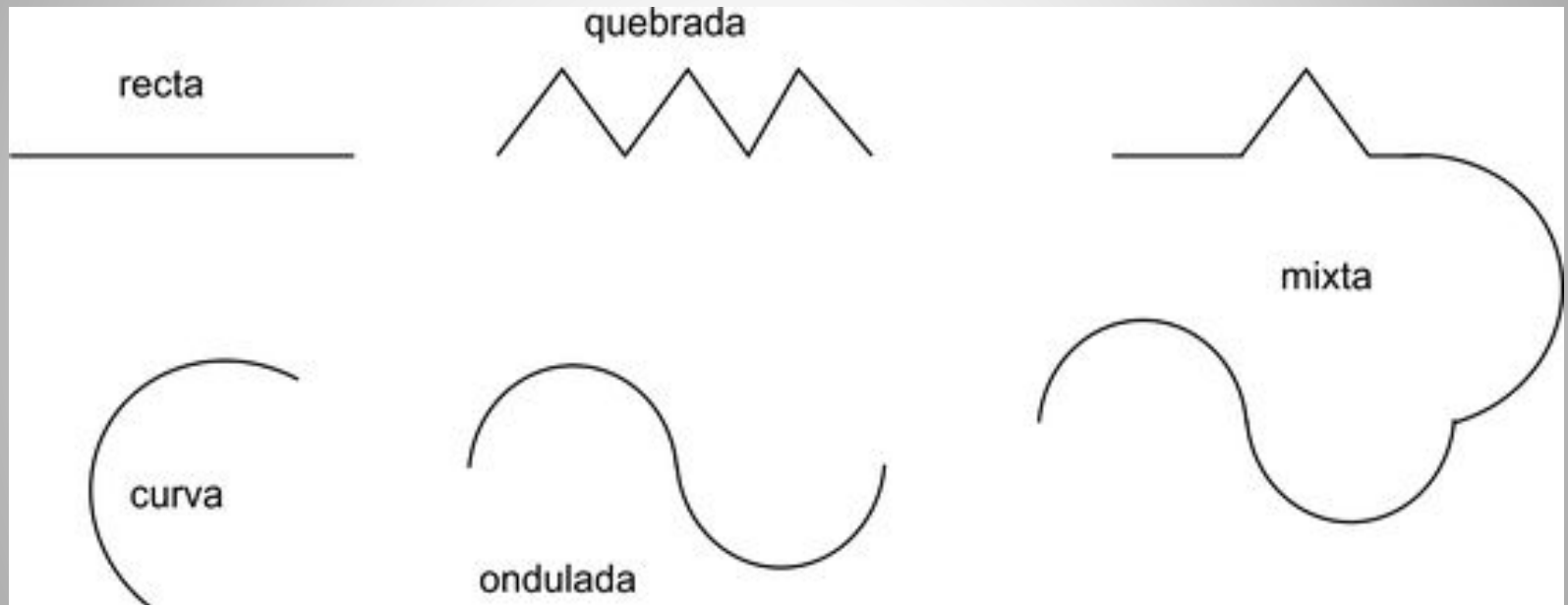
2 - LA LÍNEA

- Se define como la marca que deja un punto al deslizarse sobre una superficie.
- “Es la huella de un punto en movimiento”
- (V. Kandinsky).
- La expresividad de la línea depende del recorrido de su trazado, de su color, intensidad, grosor, nitidez de sus bordes, modulación y de su uniformidad.

TIPOS DE LÍNEA

- Según su estructura se clasifica en:
- Simple: Recta y Curva.
- Compuesta: Quebrada, Ondulada y Mixta.
- Según su ubicación en el espacio en:
- Horizontal, Vertical y Diagonal.

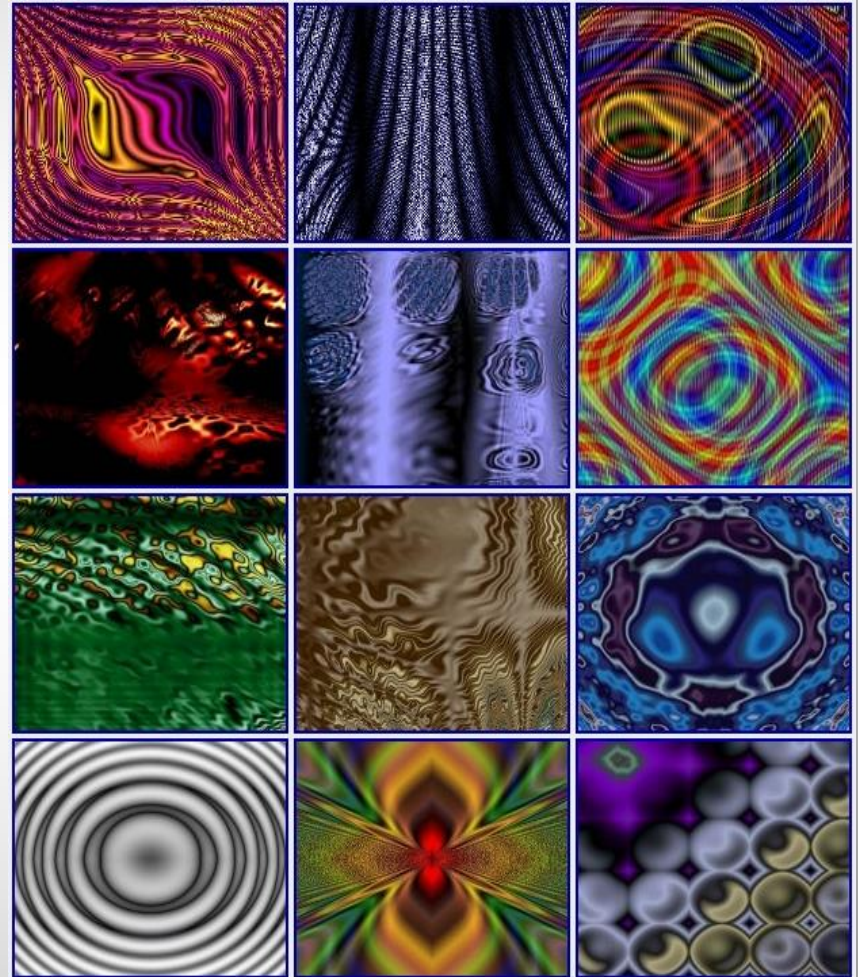
TIPOS DE LÍNEA.





LA LÍNEA COMO ELEMENTO COMPOSITIVO

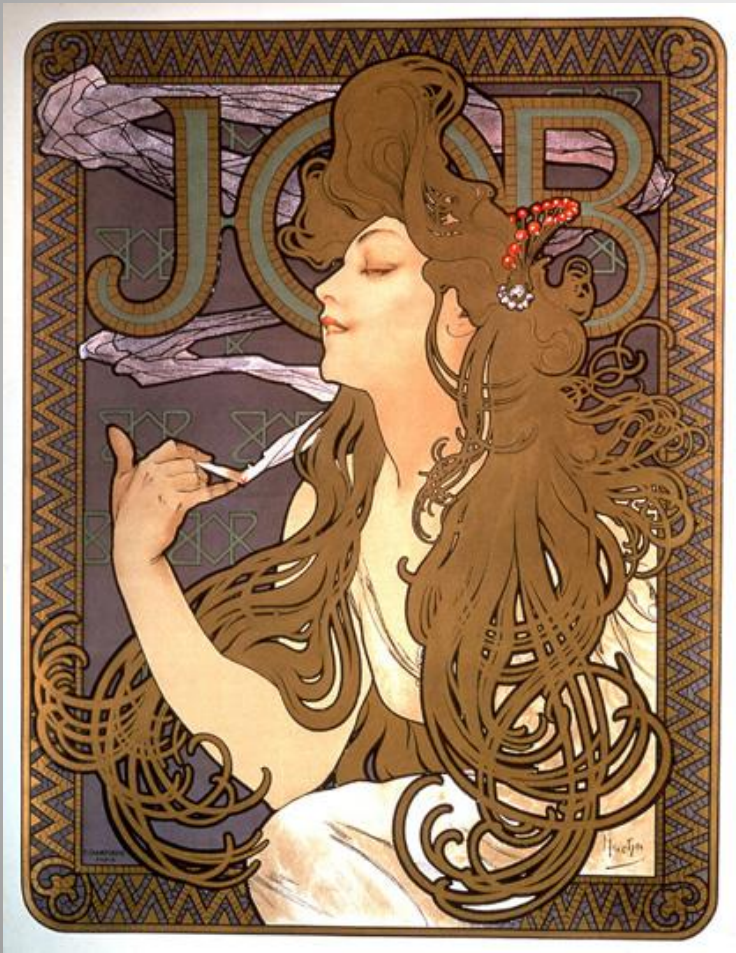
- La línea **modulada** y **subjetiva**, que combine trazados de diferentes características, tiene infinitas posibilidades expresivas.



LA LÍNEA EN EL ARTE

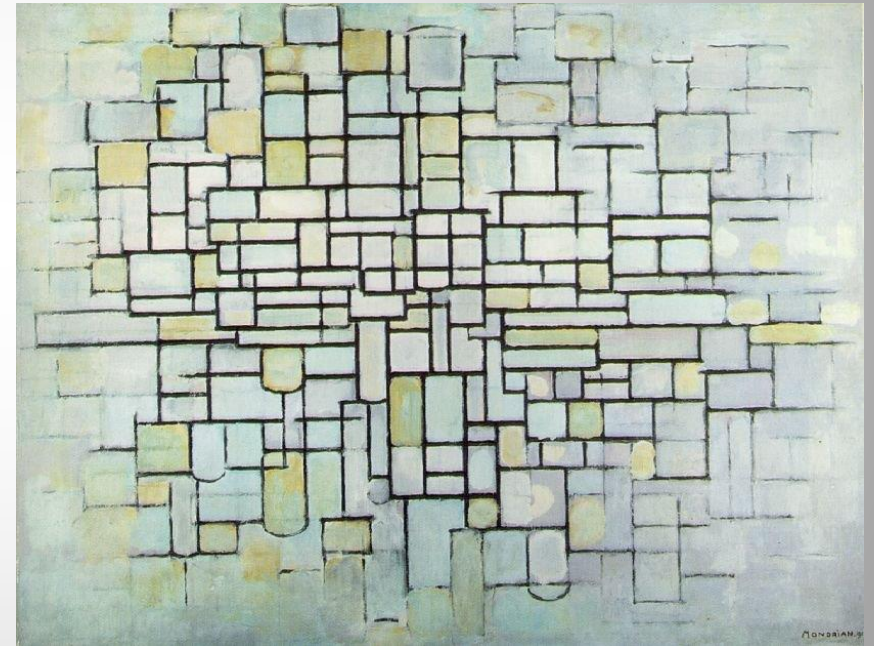
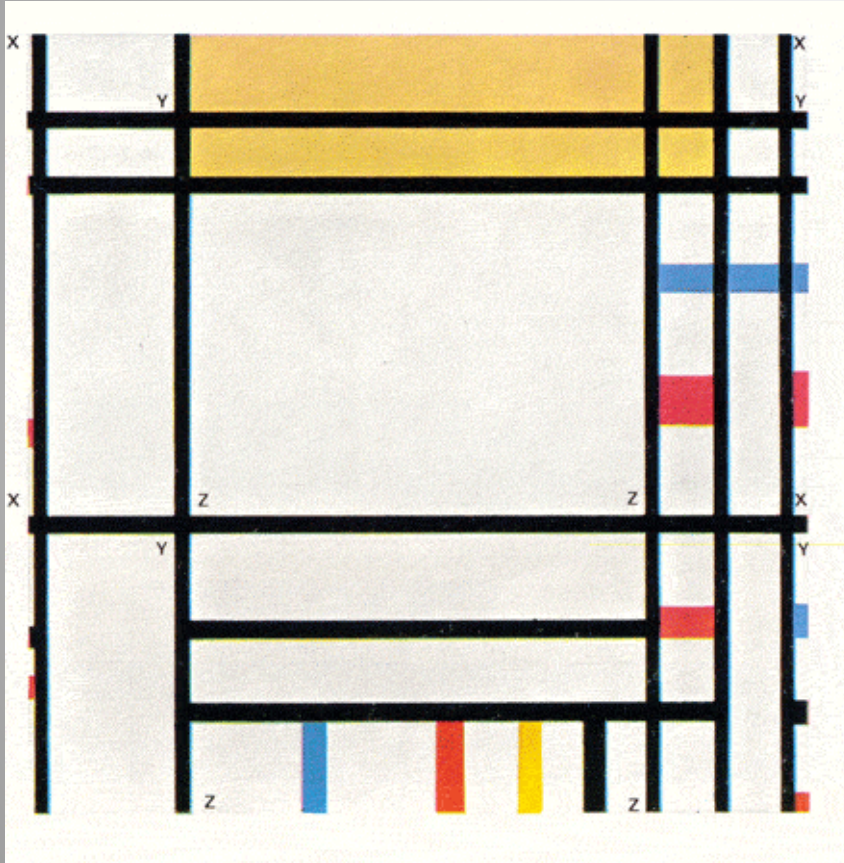


LA LÍNEA EN EL ARTE.



GUSTAV KLIMT

LA LÍNEA EN EL ARTE



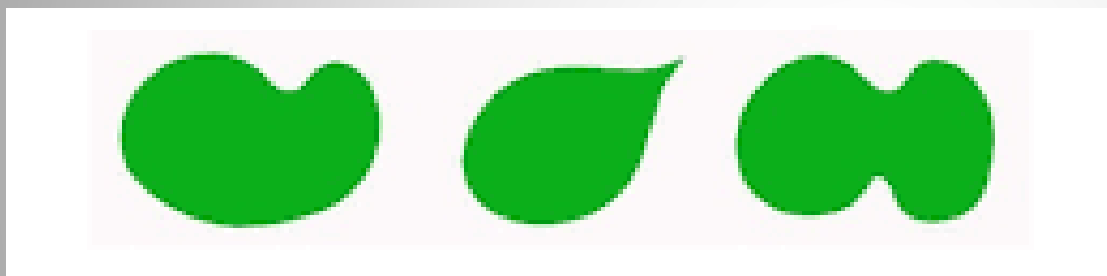
PIET MONDRIAN

3 - EL PLANO O FORMA.

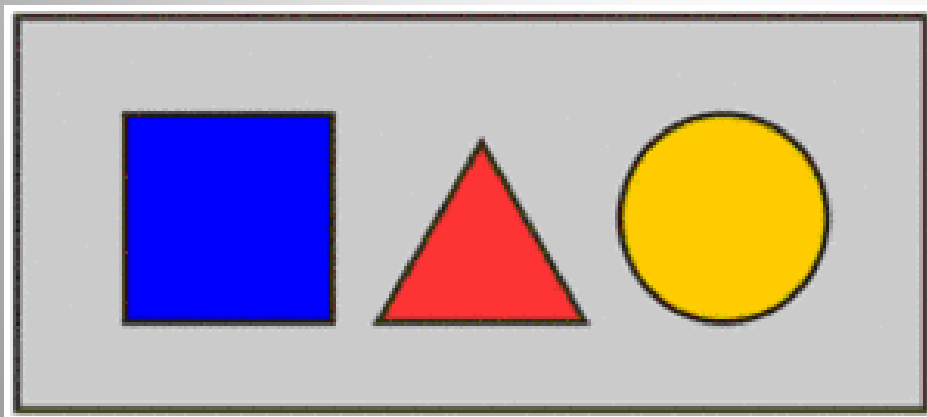
- La superficie que define una línea al cerrarse sobre sí misma.
- Se define visualmente por su forma, tamaño, color, dirección y textura.
- Se clasifica en: Figurativa o Real
No Figurativa o Abstracta
Concreta o Geométrica.



FIGURATIVAS



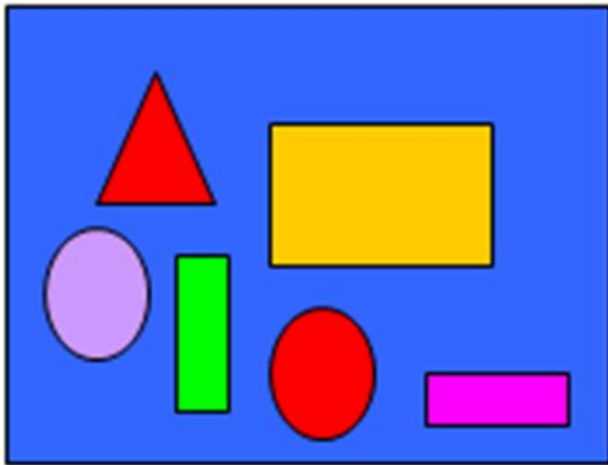
ABSTRACTAS



CONCRETAS

EL PLANO COMO ELEMENTO COMPOSITIVO.

- Ordenados de forma horizontal y vertical: tranquilidad.
- Con direcciones diagonales y curvas: movimiento.



EL PLANO EN EL ARTE.

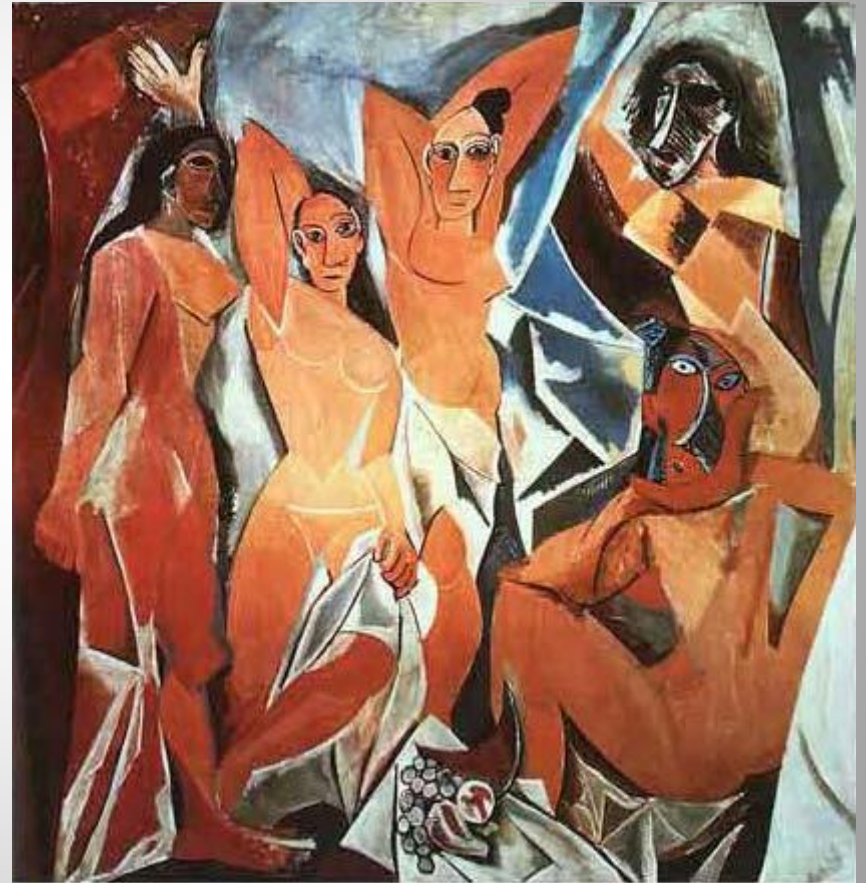


GUERNICA PABLO PICASSO

EL PLANO EN EL ARTE.



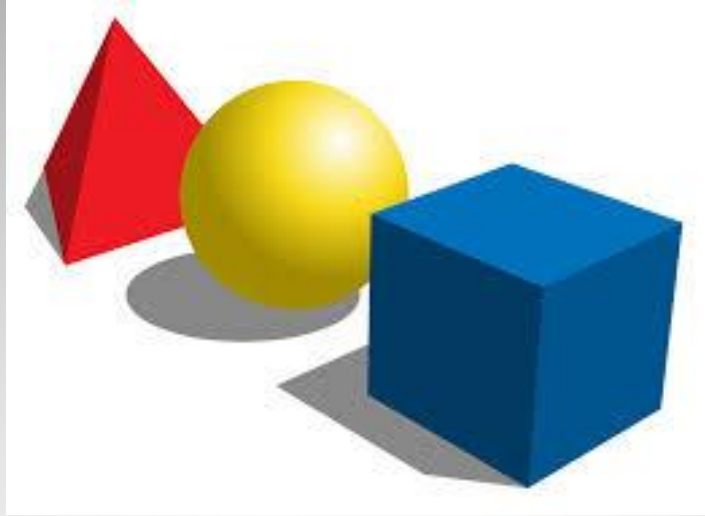
Kasimir Malevich



Pablo Picasso

4 - EL VOLUMEN.

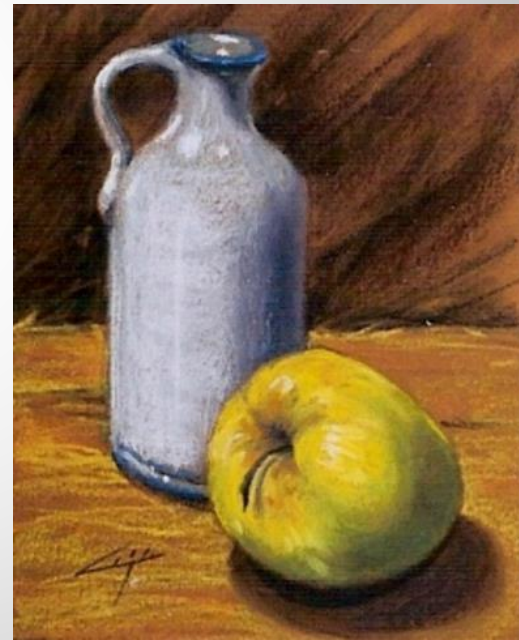
- Es la forma que además de tener largo y ancho tiene profundidad o perspectiva.
- Se clasifica en:
 - Figurativa o real.
 - No Figurativa o Abstracta.
 - Concretas o Geométricas.



CONCRETO



NO FIGURATIVO



FIGURATIVO



RAMIRO ZARDOYA



FERNANDO BOTERO

5 - LA TEXTURA.

- Es la apariencia de la superficie de los materiales.
- Todos los objetos que nos rodean, sean naturales o artificiales, tienen una superficie con características propias, es decir lisa, granulada, porosa, etc.
- Se aprecia mediante la relación de los sentidos de la vista y del tacto.

LA TEXTURA: TIPOS.

- **Naturales;** se presentan en la superficie de elementos de la naturaleza
- **Artificiales;** estructuran la superficie del material con el que están fabricados.



LA TEXTURA: TIPOS

- **Táctiles;** es aquella que se percibe mediante el tacto y la vista.



- **Visuales;** representación por medios gráficos: raspado, transparencia, estarcido, estampación.



LA TEXTURA EN EL ARTE.



PABLO PICASSO

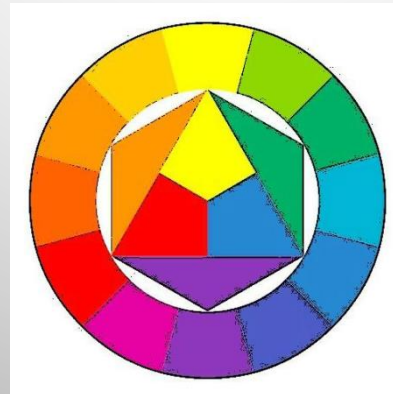
LA TEXTURA EN EL ARTE.



JACKSON POLLOCK

6 - EL COLOR.

- El color es la impresión que produce sobre la retina del ojo, la luz reflejada por la superficie de los objetos y las formas.
- Para que exista color se necesita la luz, la visión y el objeto donde se refleja la luz.
- La luz, al atravesar un prisma de cristal, se descompone en los siete colores del espectro.



EL COLOR

- El color se clasifica en:
- **A-Colores Primarios:** Son los que no resultan de ninguna mezcla y son el rojo, el amarillo y el azul.
- **B-Colores Secundarios:** Son los que resultan de la mezcla de dos colores primarios, y son naranja (rojo + amarillo), verde (azul + amarillo) y violeta (rojo + azul).
- **C-Colores Terciarios:** es la combinación de un color primario y un secundario en el que predomina el color primario y así sucesivamente hasta formar la inmensa gama de tonos.



EL COLOR

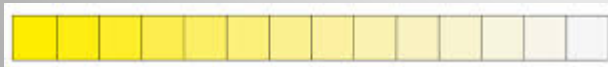
- **D-Los Valores:** Son el blanco o luz y el negro o ausencia de luz.



- **E-Escala de Valor:** Es la degradación del blanco al negro.



- **F-Escala de Color:** Es la mezcla de un color mas un valor.

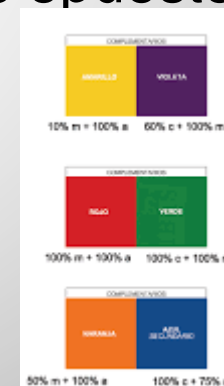


EL COLOR

- **G-Colores Neutros:** Es la mezcla de un color mas un valor.
- Rojo + Negro= Burdeo
- Azul + Negro= Azul Marino.
- Rojo + Blanco= Rosado
- Azul + Blanco= Celeste.



- **H-Colores Complementarios:** Es un color primario opuesto al color secundario que esta compuesto por los otros dos colores primarios. Son los opuestos en el círculo cromático.
- Rojo – Verde (Azul + Amarillo)
- Amarillo – Violeta (Rojo + Azul)
- Azul – Anaranjado (Rojo + Amarillo)



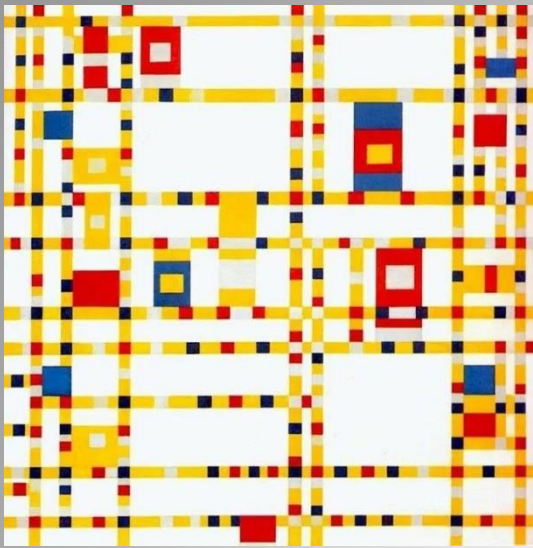
EL COLOR

- **I-Colores fríos:** Son los que producen una sensación de frío, azul, verde, violeta



- **J-Colores cálidos:** Son los que producen una sensación de calor, rojo, amarillo y anaranjado.





PIET MONDRIAN



VASILI KANDINSKY



LEONID AFREMOV