



CONCEPTOS PLÁSTICOS.

Prof: Patricia Salvo.

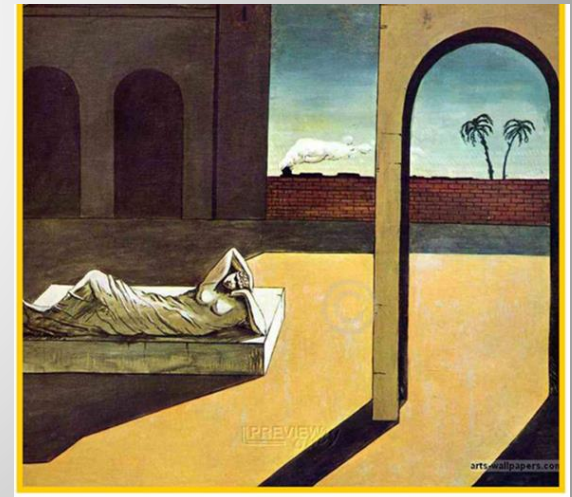
SIMETRÍA

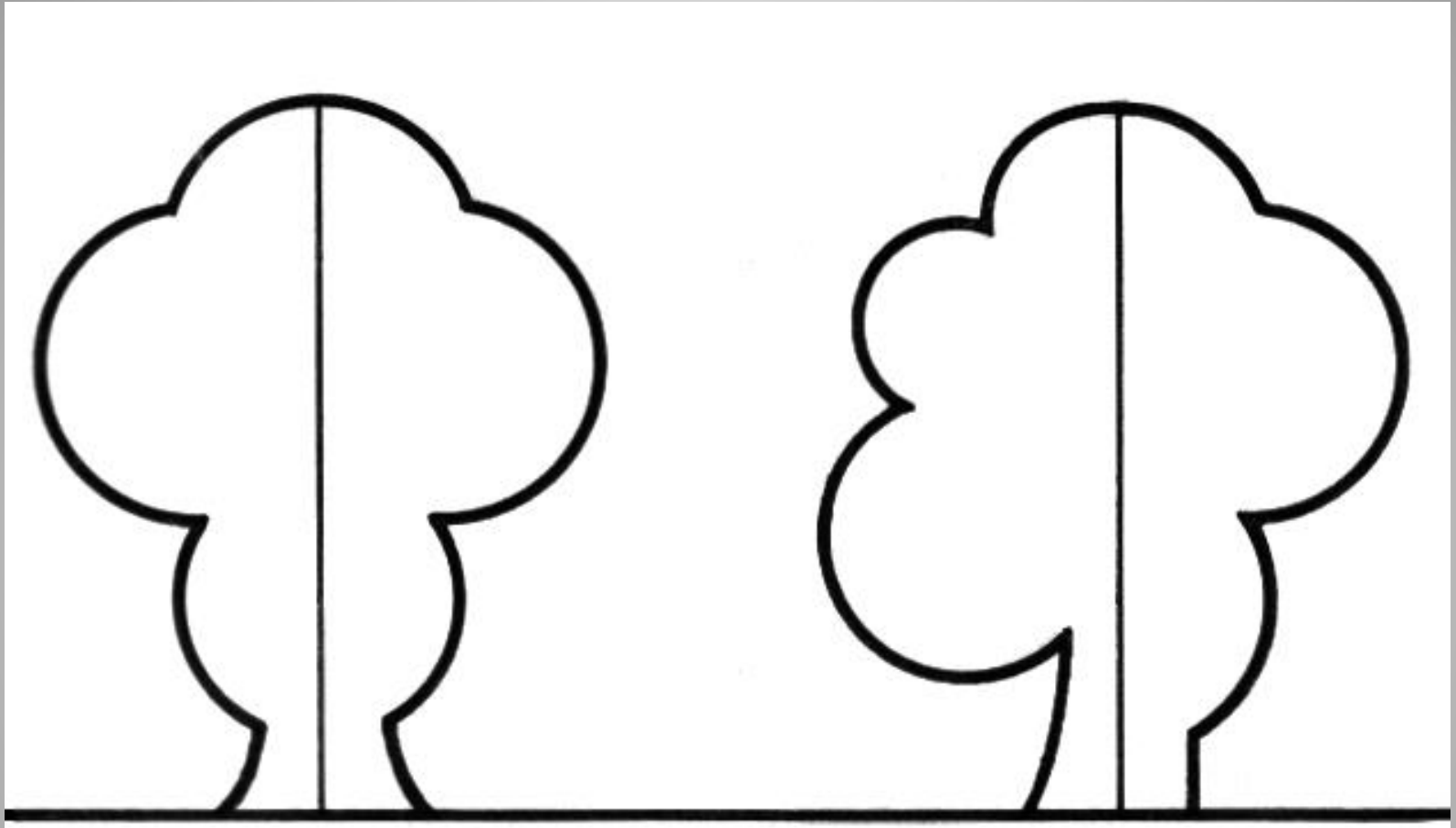
- Es la igualdad en ambos lados cuando una composición plástica se divide por la mitad con una línea imaginaria.
- Formas iguales a igual distancia a ambos lados de un eje.



ASIMETRÍA

- Es la desigualdad en ambos lados cuando una composición plástica se divide por la mitad con una línea imaginaria.
- Formas diferentes a ambos lados de un eje.





SIMETRÍA

ASIMETRÍA

ESTÁTICA

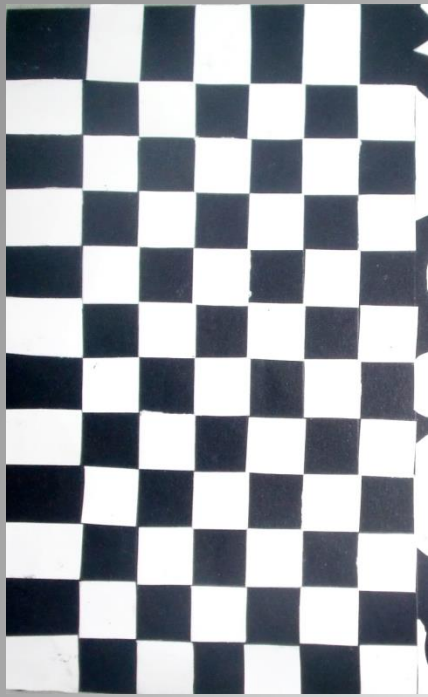
Una composición estática es aquella que cuando la vemos nos transmite una sensación de rigidez y calma, una forma básica de expresarlo es con líneas rectas horizontales y verticales.



DINÁMICA

Una composición dinámica es aquella que cuando la miramos nos provoca una sensación de movimiento y dinamismo, normalmente esta compuesta por líneas curvas y diagonales.





ESTÁTICA EN EL ARTE.

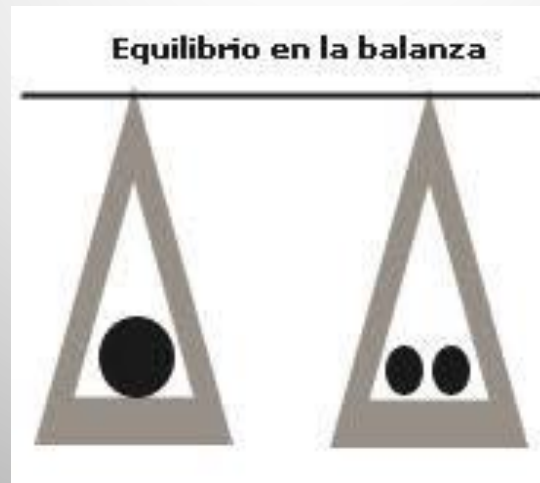


DINÁMICA EN EL ARTE



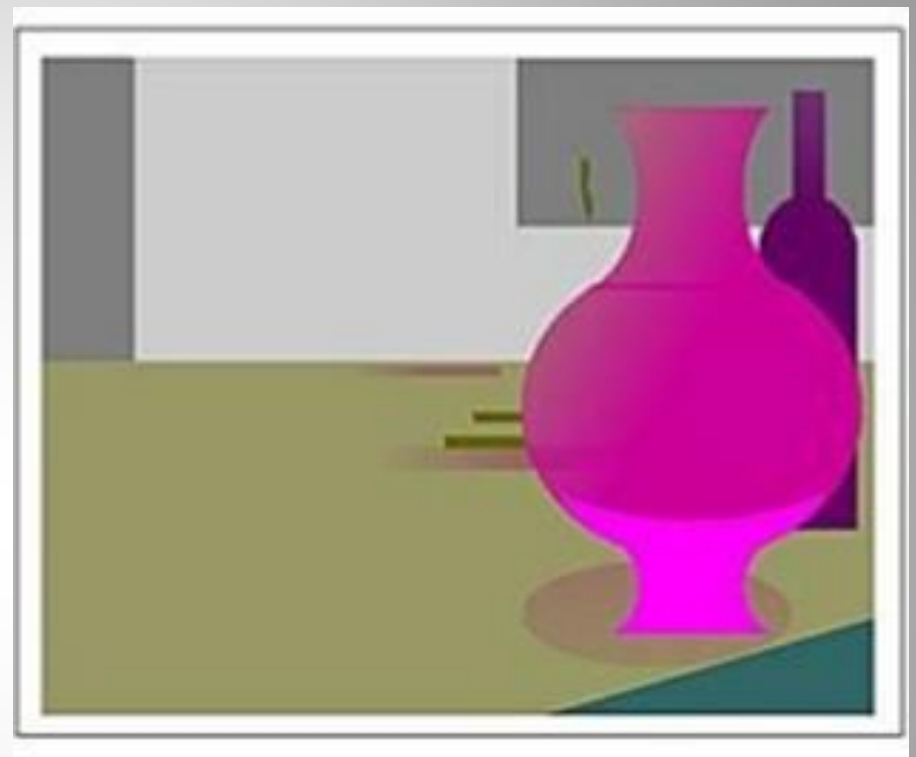
EQUILIBRIO

El **equilibrio** es el principio del **arte** que se preocupa por igualar las fuerzas visuales, o elementos, en una obra de **arte**. El **equilibrio** visual te hace sentir que los elementos han sido bien distribuidos, mientras el **desequilibrio** causa una sensación de inquietud.





EQUILIBRIO



DESEQUILIBRIO

EL RITMO.

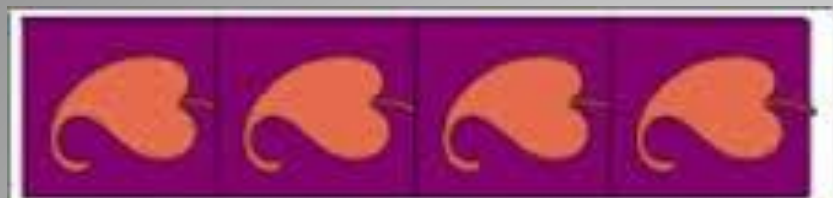
Cada vez que se da una sucesión regular de formas visuales se produce un ritmo que, puede ser regular o irregular. El ritmo en la composición es el orden de los elementos que generan una sensación de movimiento o dinamismo.

Repetición: Elementos iguales a distancias regulares.

Alternativo: Dos elementos desiguales que se alternan.

Creciente o Decreciente: Los elementos que crecen o decrecen.

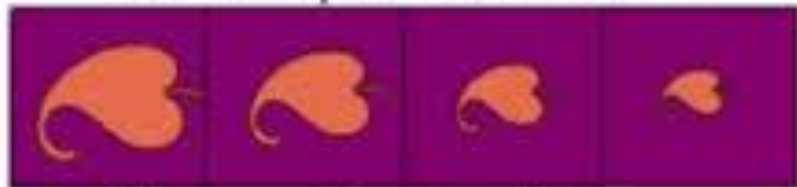




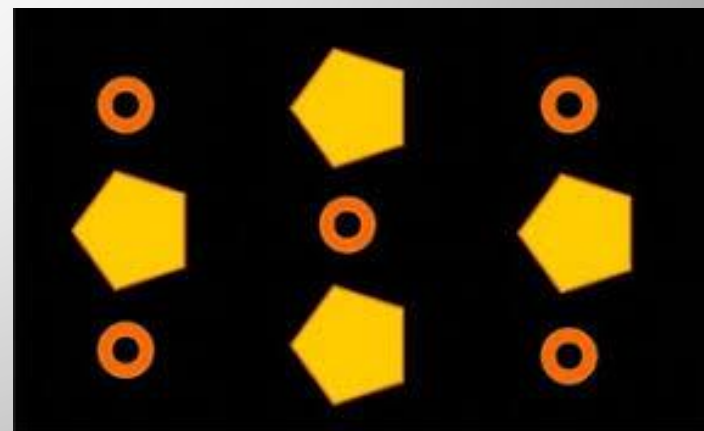
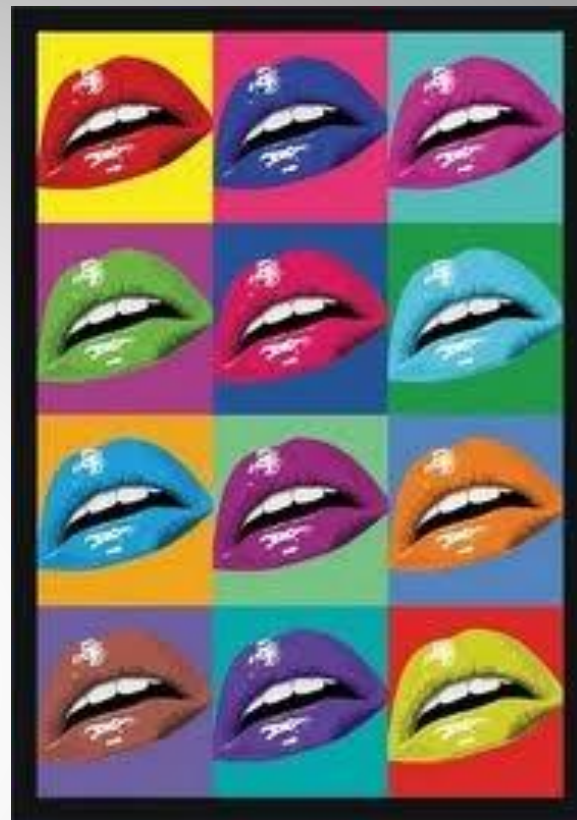
Ritmo Uniforme



Ritmo por Simetría



Ritmo Decreciente



CENTRO DE INTERÉS.

- El peso visual, o centro de atención, es el centro de interés de la composición, las formas o colores que más llaman la atención, hacia donde se dirige nuestra mirada.
- En el cuadro de Edgar Degás el ojo es atraído inmediatamente hacia el lado derecho del cuadro.



Es lo que atrae la atención de la mirada del espectador por ser el motivo o punto focal de la obra plástica, puede ser el color, tamaño o forma, un gesto una figura.

